



Sécuriser votre outil de production en intégrant l'arbre dans votre système d'exploitation



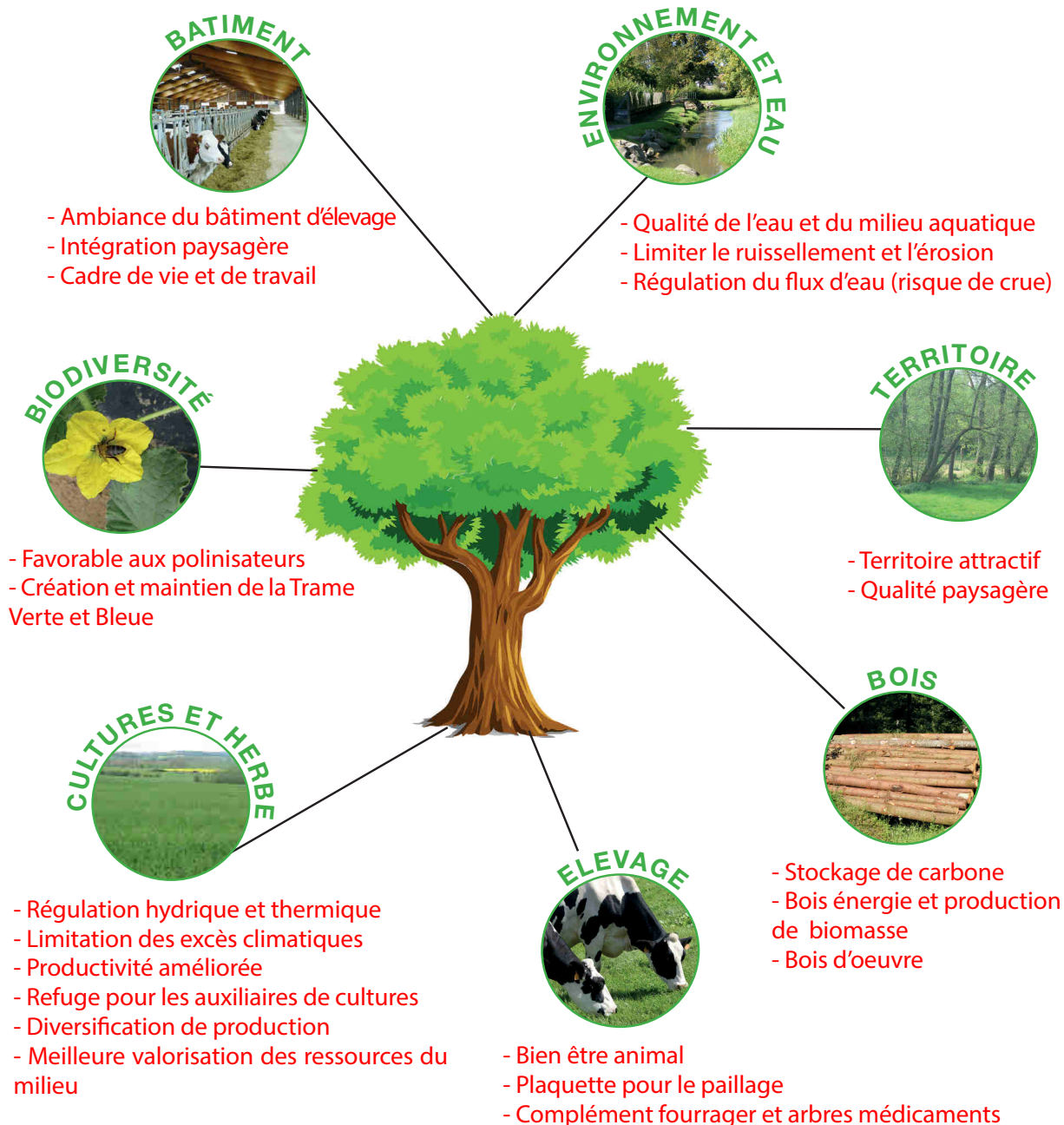
Une technique innovante
adaptable à tous types de
production



Agroforesterie et haies

L'agroforesterie et l'introduction de haies peuvent dans de nombreux cas apporter une réponse alliant à la fois rentabilité, respect de l'environnement, consolidation d'un système d'exploitation et multifonctionnalité.

L'enjeu aujourd'hui est de redonner une place à l'arbre au coeur de l'exploitation. Chaque arbre présent doit répondre à un objectif et apporter un bénéfice, qu'il soit financier ou non.



Une technique innovante adaptable à tous types de production :



Élevage ruminants et monogastriques



Productions fourragères et prairies



Maraîchage



Grandes cultures



Nos compétences au service du développement des systèmes agroforestiers

PLAN DE GESTION AGROFORESTIER

1

Valorisation de gisements existants

- ✘ Evaluer le potentiel des formations ligneuses en place sur l'exploitation
- ✘ Elaborer un plan de gestion durable et économiquement pérenne

COMPLÉMENTARITÉ ET COHÉRENCE

- ✘ Construire un projet de plantation (arbres champêtres et haies)
- ✘ Accompagnement par une équipe multicompetente (agronome, conseiller forestier, conseiller d'entreprise)

2

Accompagnement de projet

PROXIMITÉ ET RÉACTIVITÉ

Accompagnement étape par étape

3

- ✘ Accompagner la gestion de jeunes plantations ou de gisements existants
- ✘ Maintien d'une cohérence technique, économique et territoriale

OFFRE DE FORMATION

- ✘ Etoffer votre champ de compétences d'un panel de formation, du niveau débutant au niveau expert
- ✘ Proposer des formations adaptées à votre projet (bovins, ovins, volaille, grandes cultures, prairies permanentes..)

4

Gagner en autonomie pour une totale maîtrise du projet



Agroforesterie, des systèmes de production plus résilients

Quels bénéfices pour l'exploitation agricole ?

Planter des arbres dans les cultures ou les pâturages revient à construire un système en plusieurs strates dans l'espace et dans le temps :

+ Un investissement amorti sur le long terme :

- coût d'implantation de 10€/arbre an grandes cultures à 30€/arbre pour les élevages de petits ruminants soit un coût d'implantation et de protection moyen de 1000 à 1300€/ha.
- Ses pratiques

+ Des bénéfices directs à plus ou moins longue échéance :

- production de plaquettes
- paillage des animaux
- bois énergie
- petits fruits et fruits à coques

+ Des bénéfices indirects :

- bien être animal
- meilleurs résultats technico-économique
- biodiversité et présence accrue d'auxiliaires de culture
- amélioration de la production fourragère et céréalière
- amélioration du cadre de travail

+ Un plan d'action avec l'éleveur et un suivi personnalisé :

- modifications techniques à apporter au bâtiment
- amélioration des pratiques sanitaires et zootechniques

Quels bénéfices pour l'environnement et le territoire ?

+ Les impacts positifs sur le milieu

- limitation du lessivage d'éléments polluants,
- limitation de l'érosion
- hausse de la diversité floristique et faunistique du milieu
- agroforesterie et essences mellifères sont favorables aux pollinisateurs
- amélioration de la qualité du paysage et de l'attractivité des territoires par un paysage novateur et diversifié



CONTACTS

+ VOSGES

- Thomas LACROIX - 06 75 87 28 06
- Dominique CHERY - 06 86 44 94 91

+ CHAMPAGNE - ARDENNES

- Adrien BALCEROWIAK - 03 24 33 71 19

+ MOSELLE

- Anne BARTH - 03 87 66 12 44

+ MEUSE

- Arnaud APERT - 07 71 35 60 23

+ HAUTE MARNE

- Renaud BLANCHET - 06 26 66 10 61

+ ALSACE

- Claude HOH - 06 72 72 76 70
- Christiane SCHAUB - 06 08 91 64 84

+ MEURTHE ET MOSELLE

- Julien GRAND - 06 01 45 86 52

+ AUBE

- Patrick COCHARD - 06 76 95 36 88