



MAZERNY



MAZERNY

5 sièges d'exploitations agricoles

1 exploitation extérieure utilise des bâtiments sur le territoire communal

A l'intérieur de l'urbanisation

- 1 site
- 3 désaffectés

En périphérie

- 3 sites

A l'extérieur de l'urbanisation

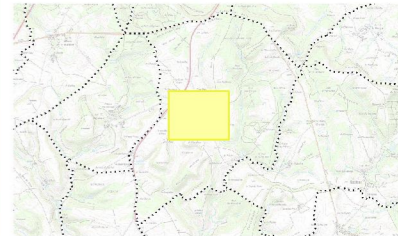
- 3 sites

3 bâtiments désaffectés

6 exploitations d'élevage

2 soumises au régime des ICPE

4 soumises au RSD



Plan 1

Périmètre de réciprocité
autour des sites agricoles

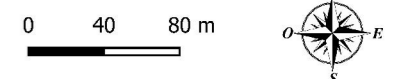
Statut réglementaire
de l'exploitation :

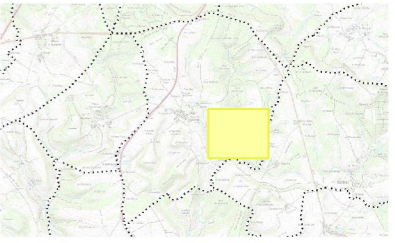
- RSD (50m)
- ICPE (100m)
- Bâtiment désaffecté



Communauté de communes
 Communes

BDORTHO® ©IGN - 2020
BDPARCELLAIRE® ©IGN - 2020



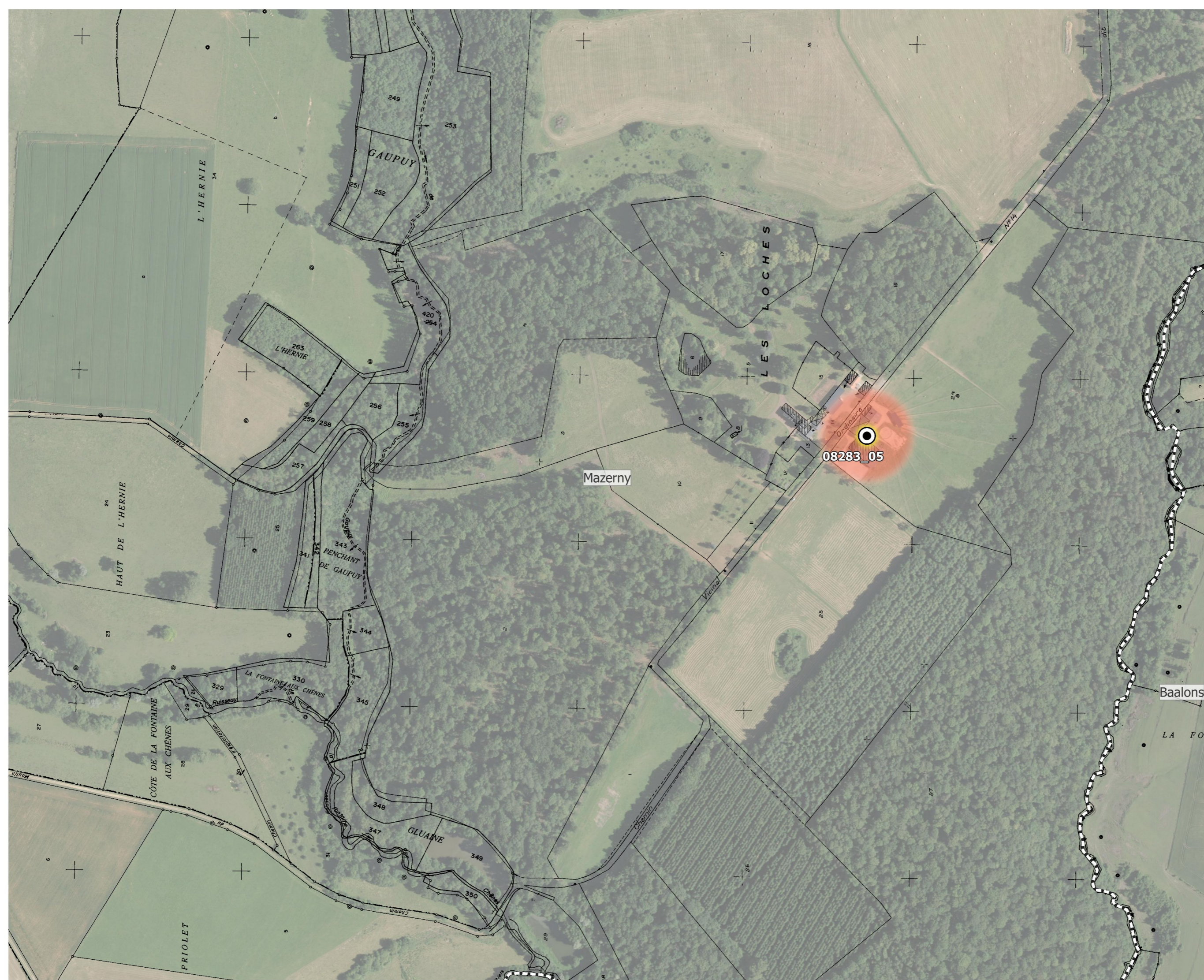


Plan 2

Périmètre de réciprocité
autour des sites agricoles

Statut réglementaire
de l'exploitation :

● RSD (50m)



Communauté de communes

Communes

BDORTHO® ©IGN - 2020
BDPARCELLAIRE® ©IGN - 2020

0 40 80 m

