



VAUX-CHAMPAGNE



VAUX-CHAMPAGNE

(Diagnostic Agricole pour l'Urbanisme)

📍 Carte des « bâtiments agricoles » :

9 exploitations ont leur siège sur la commune et 3 exploitations extérieures utilisent des bâtiments sur le territoire.

Hormis 3 exploitations céréalières (sans distances d'éloignement), toutes les autres sont des élevages soumises au RSD (distance de 50 mètres).

Elles sont essentiellement localisées dans le village ou aux abords. Parmi les 12 exploitations ayant un site sur la commune, mise à part l'exploitation 08193_04 dont le site est isolé, toutes sont implantées dans le village : 3 exploitations insérées dans la zone bâtie (08080_02, 08250_01 et 08462_05), 3 exploitations ont leur site unique en sortie ou bordure du village (08462_02, 08462_09 et 08462_10), 2 exploitations ont un autre site à l'extérieur de l'urbanisation (08462_01 et 08462_06) et 3 exploitations ont développé leur site en périphérie du village (08462_03, 08462_04 et 08462_07).

📍 Carte de « synthèse » :

6 exploitations ont mentionné des projets ou secteurs de développement. Une exploitation (08462_05) a indiqué un projet agro-touristique et 2 secteurs de développement dont un en continuité du site existant, en limite du village, et un à l'extérieur (de même pour 08462_07). En plus de ceux-ci, 2 autres secteurs de développement sont projetés sur des sites existants éloignés du village (08193_04 et 08462_06). Les 3 autres sont positionnées en continuité des sites existants en périphérie de l'urbanisation (08462_04, 08462_07 et 08462_09).

Dans le village, la zone de protection agricole est réduite au niveau des habitations de tiers les plus proches dans sa globalité. Quelques maisons de tiers sont restées dans la zone de protection lorsqu'elles sont situées au milieu d'un secteur de plusieurs exploitations agricoles et qu'il n'est pas propice d'y développer l'urbanisation (sud du village). De même qu'au centre du village, la forte proximité des 2 exploitations 08462_05 et 08462_07 ne permet pas de réduire plus la zone de protection. Elle est agrandie dans certains cas, autour des sites éloignés ou de ceux situés en périphérie des villages, et autour des secteurs de développement.

Toutes les pâtures attenantes aux bâtiments et importantes pour les exploitations d'élevage concernées ont été identifiées pour être prises en compte.



Plan 1

Carte des bâtiments agricoles

Périimètre de réciprocité
autour des installations
agricoles

Bâtiment agricole
 Maison d'exploitant
(ou ancien exploitant)

Exploitations :

- 08080_02
- 08250_01
- 08462_01
- 08462_02
- 08462_03
- 08462_04
- 08462_05
- 08462_06
- 08462_07
- 08462_09
- 08462_10

Bâtiment désaffecté

Communauté de communes
 Communes

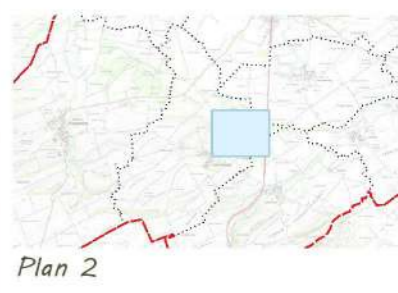
BDORTHO® ©IGN - 2020
BDPARCELLAIRE® ©IGN - 2020

0 40 80 m



Diagnostic agricole

Vaux-Champagne



Carte des bâtiments agricoles

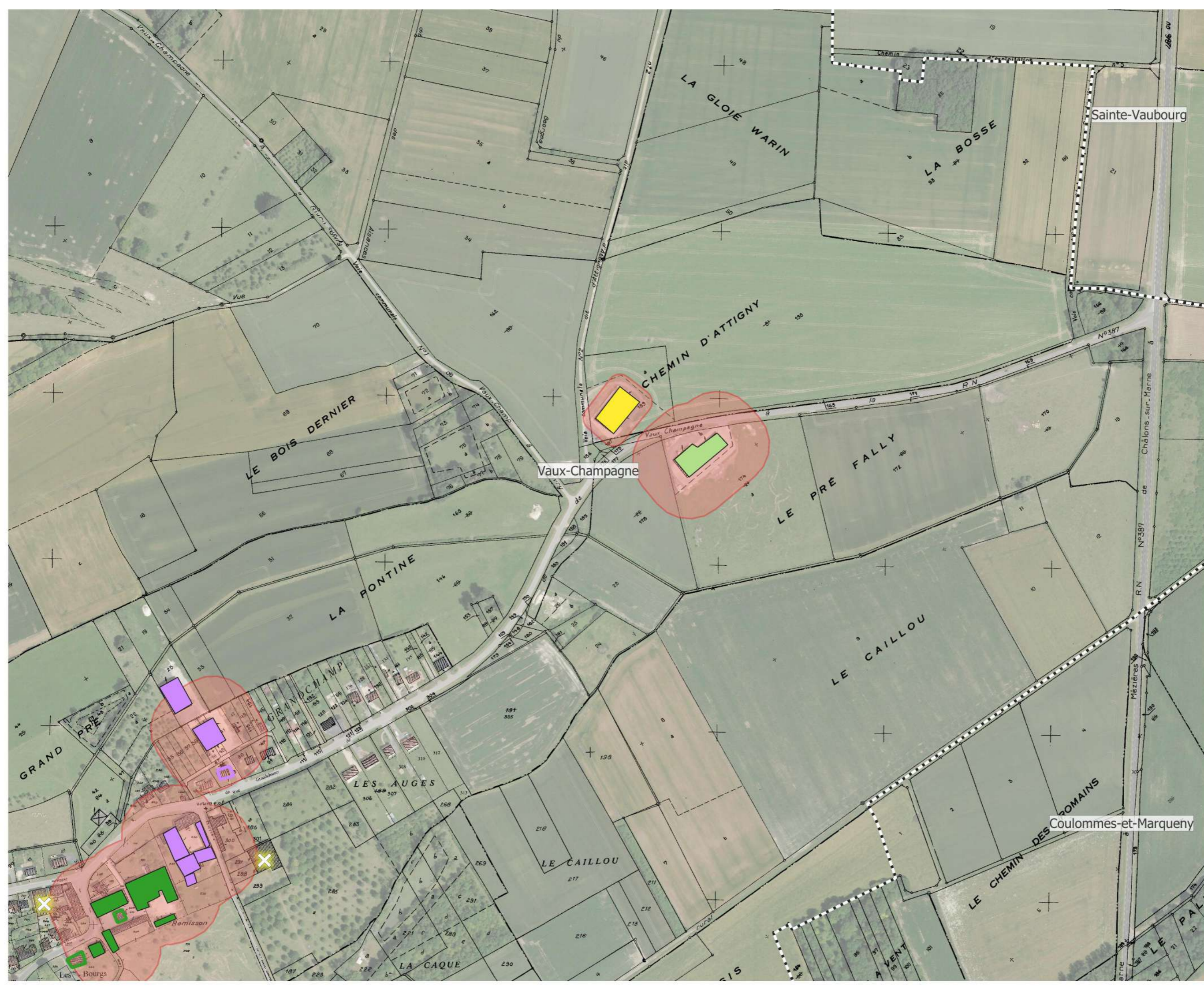
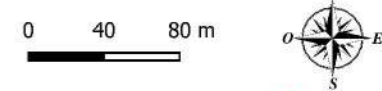
- Périimètre de réciprocité autour des installations agricoles
- Bâtiment agricole
- Maison d'exploitant (ou ancien exploitant)

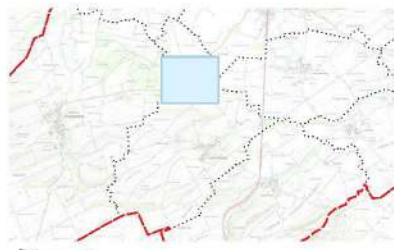
Exploitations :

- 08462_01
- 08462_05
- 08462_06
- 08462_07
- Bâtiment désaffecté

- Communauté de communes
- Communes

BDORTHO® ©IGN - 2020
BDPARCELLAIRE® ©IGN - 2020





Plan 3

Carte des bâtiments agricoles

Périmètre de réciprocité
autour des installations
agricoles

Bâtiment agricole

Maison d'exploitant
(ou ancien exploitant)

Exploitations :

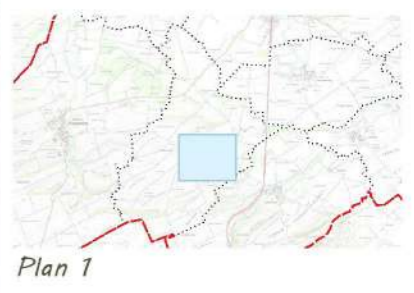
08193_04

Communauté de communes
 Communes

BDORTHO® ©IGN - 2020
BDPARCELLAIRE® ©IGN - 2020

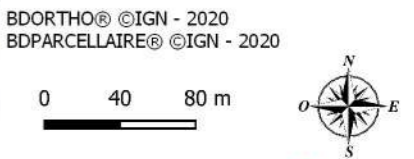
0 40 80 m





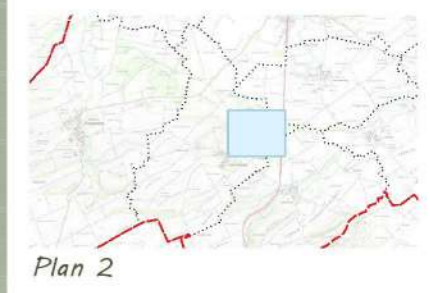
- Zone de protection des activités agricoles
 - Protection des zones de développement
 - Pâture attenante
 - Bâtiment agricole
 - Projet
 - Maison d'exploitant (ou ancien exploitant)
 - Zone de développement de l'exploitation
 - Bâti tiers
- Exploitations :
- | | |
|----------|----------|
| 08080_02 | 08462_05 |
| 08250_01 | 08462_06 |
| 08462_01 | 08462_07 |
| 08462_02 | 08462_09 |
| 08462_03 | 08462_10 |
| 08462_04 | |
- Bâtiment désaffecté

- Communauté de communes
- Communes



Diagnostic agricole

Vaux-Champagne



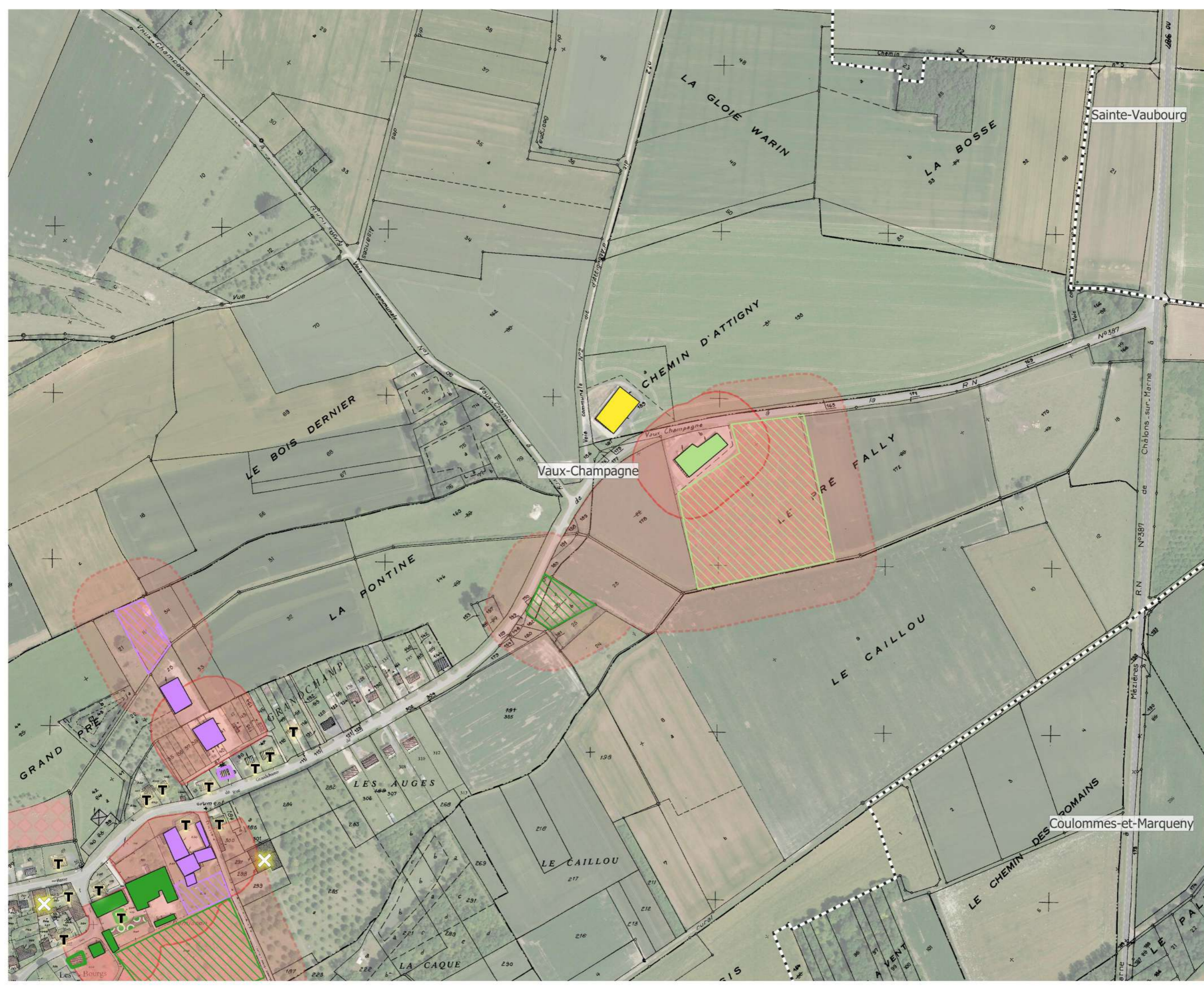
Carte de synthèse

- Zone de protection des activités agricoles
 - Protection des zones de développement
 - Pâture attenante
 - Bâtiment agricole
 - Projet
 - Maison d'exploitant (ou ancien exploitant)
 - Zone de développement de l'exploitation
 - Bâti tiers
- Exploitations :
- 08462_01
 - 08462_05
 - 08462_06
 - 08462_07
- Bâtiment désaffecté

- Communauté de communes
- Communes

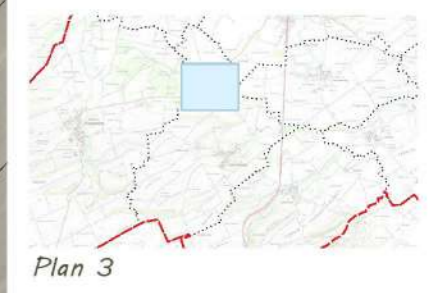
BDORTHO® ©IGN - 2020
BDPARCELLAIRE® ©IGN - 2020

0 40 80 m



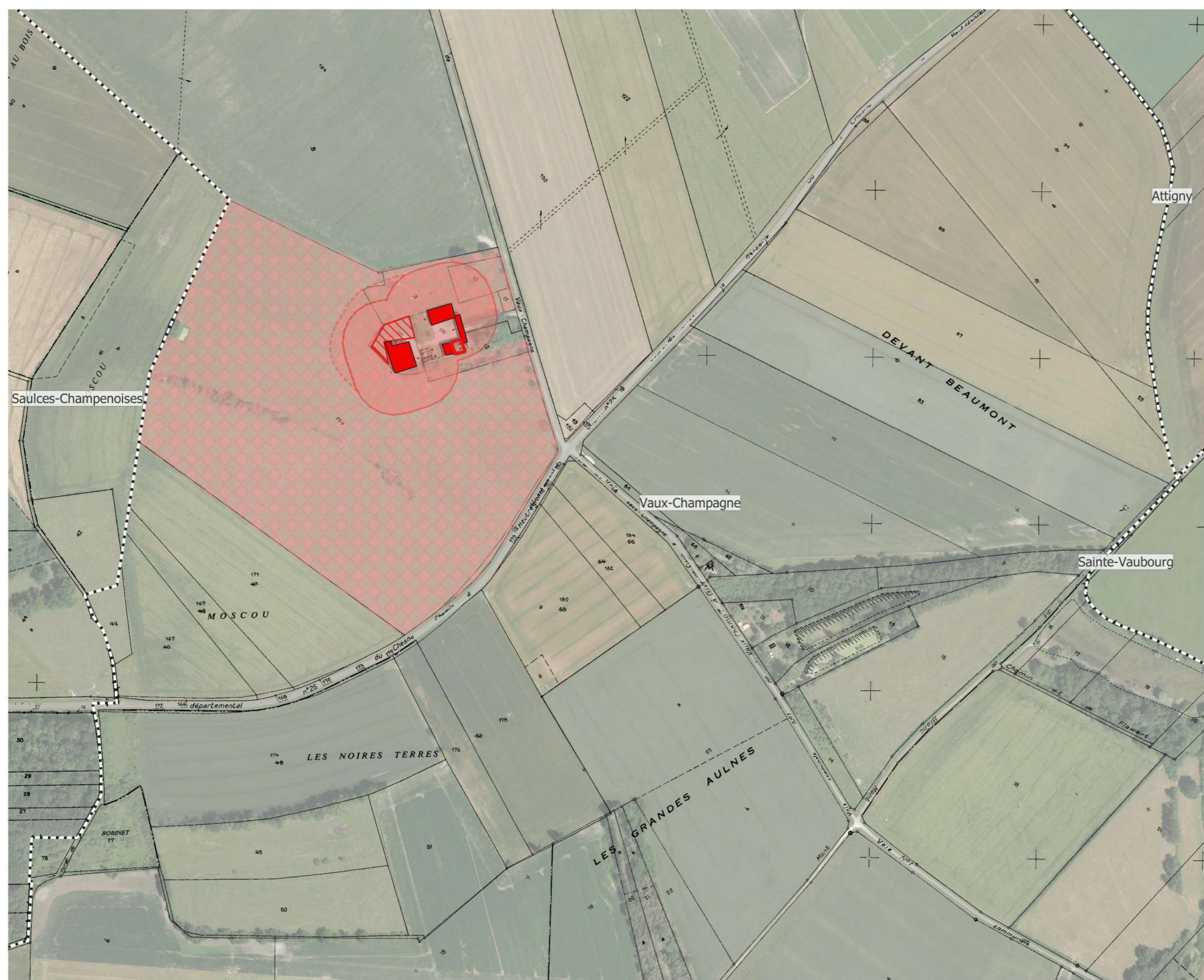
Diagnostic agricole

Vaux-Champagne



Carte de synthèse

- Zone de protection des activités agricoles
 - Protection des zones de développement
 - Pâture attenante
 - Bâtiment agricole
 - Projet
 - Maison d'exploitant (ou ancien exploitant)
 - Zone de développement de l'exploitation
 - Bâti tiers
- Exploitations :
- 08193_04



- Communauté de communes
- Communes