



LA CHAMBRE D'AGRICULTURE

A L'INTERFACE ENTRE
L'AGRICULTURE, LE MONDE RURAL
ET LA SOCIETE



45 membres au sein de 5 comités d'orientation :

- ▶
- ▶
- ▶
- ▶
- ▶



62 collaborateurs répartis dans 5 services

Service Administratif et Financier - Direction

CHARLEVILLE-MEZIERES

1 Avenue du Petit-Bois

Service Aménagement du Territoire (SUAT)

CHARLEVILLE-MEZIERES

3 Rue Jacquemart Templeux

Service Technique (Agronomie - Bâtiment - Développement)

VILLERS-SEMEUSE

15 Rue du Château

Service Identification (EDE)

VILLERS-SEMEUSE

15 Rue du Château

Service Informatique

VILLERS-SEMEUSE

15 Rue du Château



CHAMBRE
D'AGRICULTURE
ARDENNES



Réseau d'élevage ovin des Ardennes

*Résultats technico-économiques
2007*

24 Février 2008



Les réseaux d'élevage

Le dispositif des réseaux d'élevage permet :

- 1. De repérer les différents types d'exploitation, de connaître leur fonctionnement, d'acquérir des références**
- 2. De valoriser le savoir faire des éleveurs en diffusant ces références et en proposant des productions et techniques adaptées, des points de repères**
- 3. De réaliser des études prospectives**
- 4. Mettre au point des systèmes viables, vivables et pérennes**





CHAMBRE
D'AGRICULTURE
ARDENNES



Présentation des Fermes

Caractéristiques des exploitations

14 exploitations

5 systèmes bergerie: agnelages d'automne-hiver

5 Ile de France

9 systèmes herbe: agnelages de printemps

1 Rouge de L'ouest

1 Charollais

1 Suffolk Blackface

6 Texel



Systemes et surfaces exploitées



a) des exploitations **polyculture-ovins**

Hors sol (2)

avec SFP (3)



b) des systemes **lait-ovins**

Lait-ovins herbagers (2)

Lait-ovins grande culture (1)



c) des systemes **bovins allaitants-ovins**



Bovins allaitants-ovins herbagers (3)

Bovins allaitants-ovins herbe et grande culture (1)



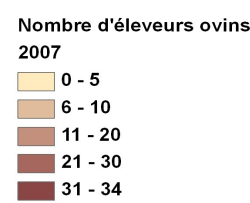
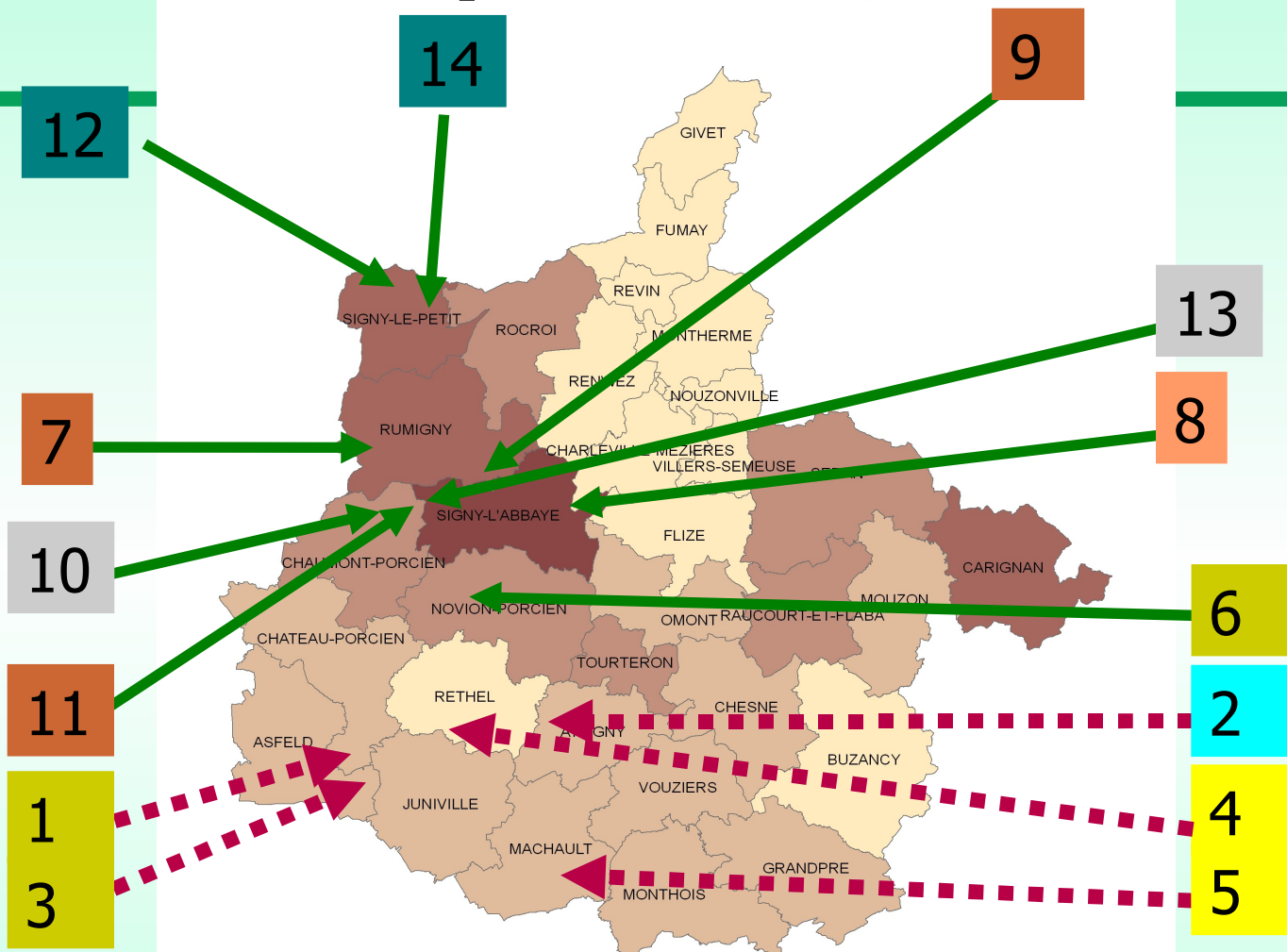
d) des systemes **spécialisés ovins** (2)





CHAMBRE
D'AGRICULTURE
ARDENNES

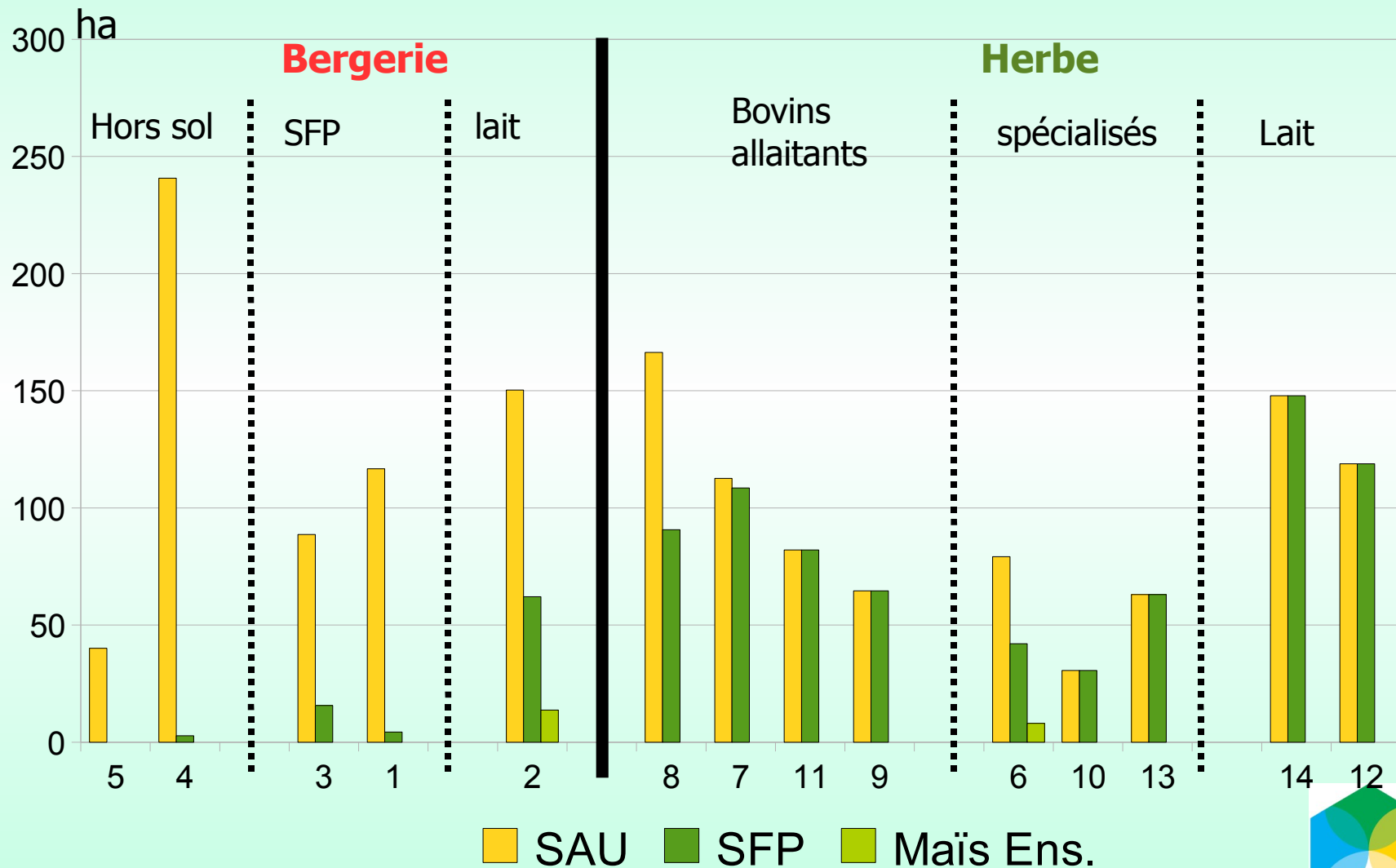
Répartition des éleveurs ovins par canton en 2007



Réalisation ADASEA
du 14/01/2009

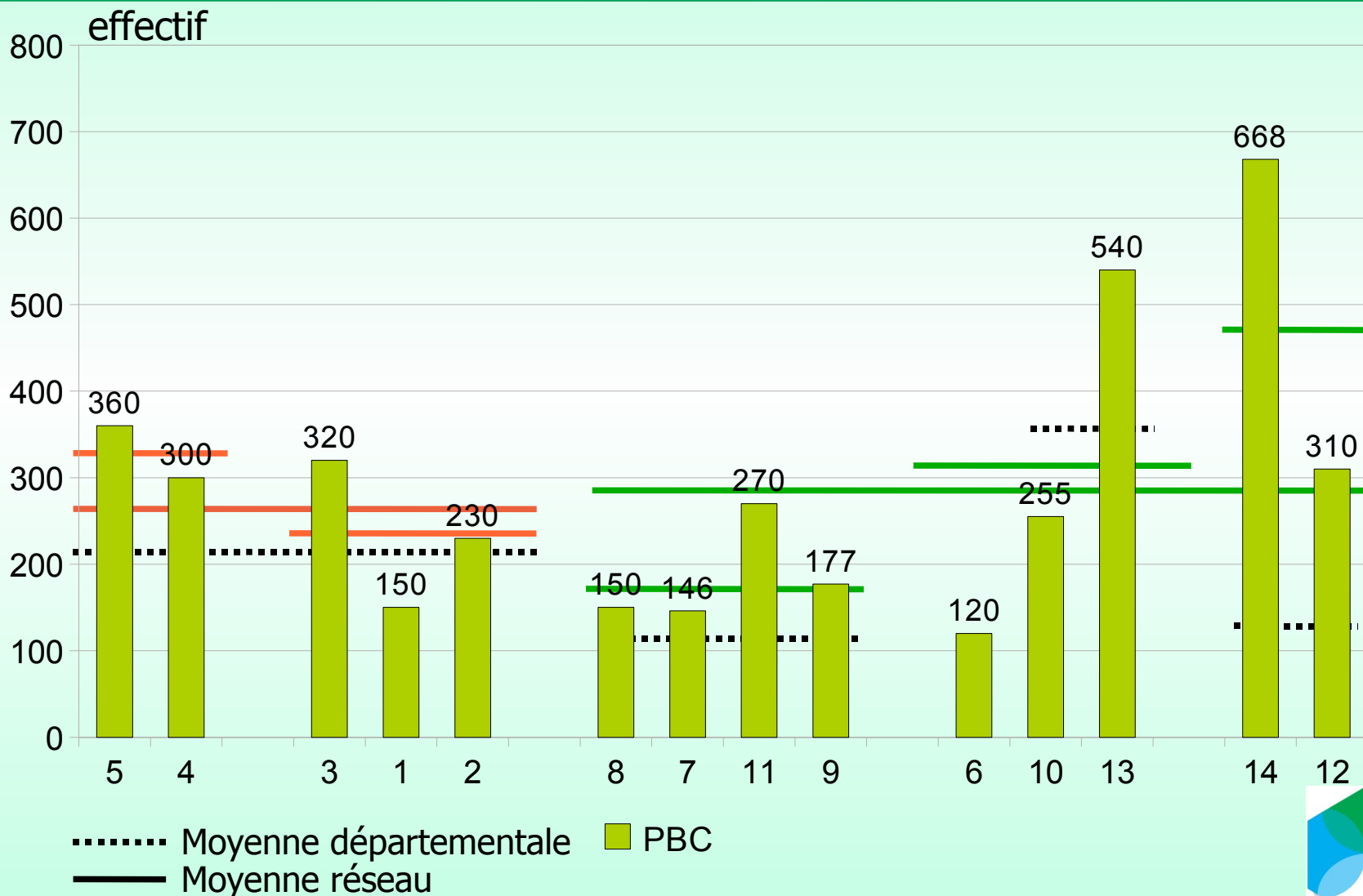


Systemes et surfaces exploitées






Nombre de PBC



Nombre de PBC et mise en lutte



150 à 360 PBC pour les systèmes agneaux de bergerie
131 à 415 ML

- 3 / 5 agnelage d'agnelles

120 à 668 PBC pour les systèmes agneaux d'herbe
120 à 550 ML

- 4 / 9 agnelage d'agnelles

Données retenues

Exploitation _ **production d'agneaux de bergerie** :

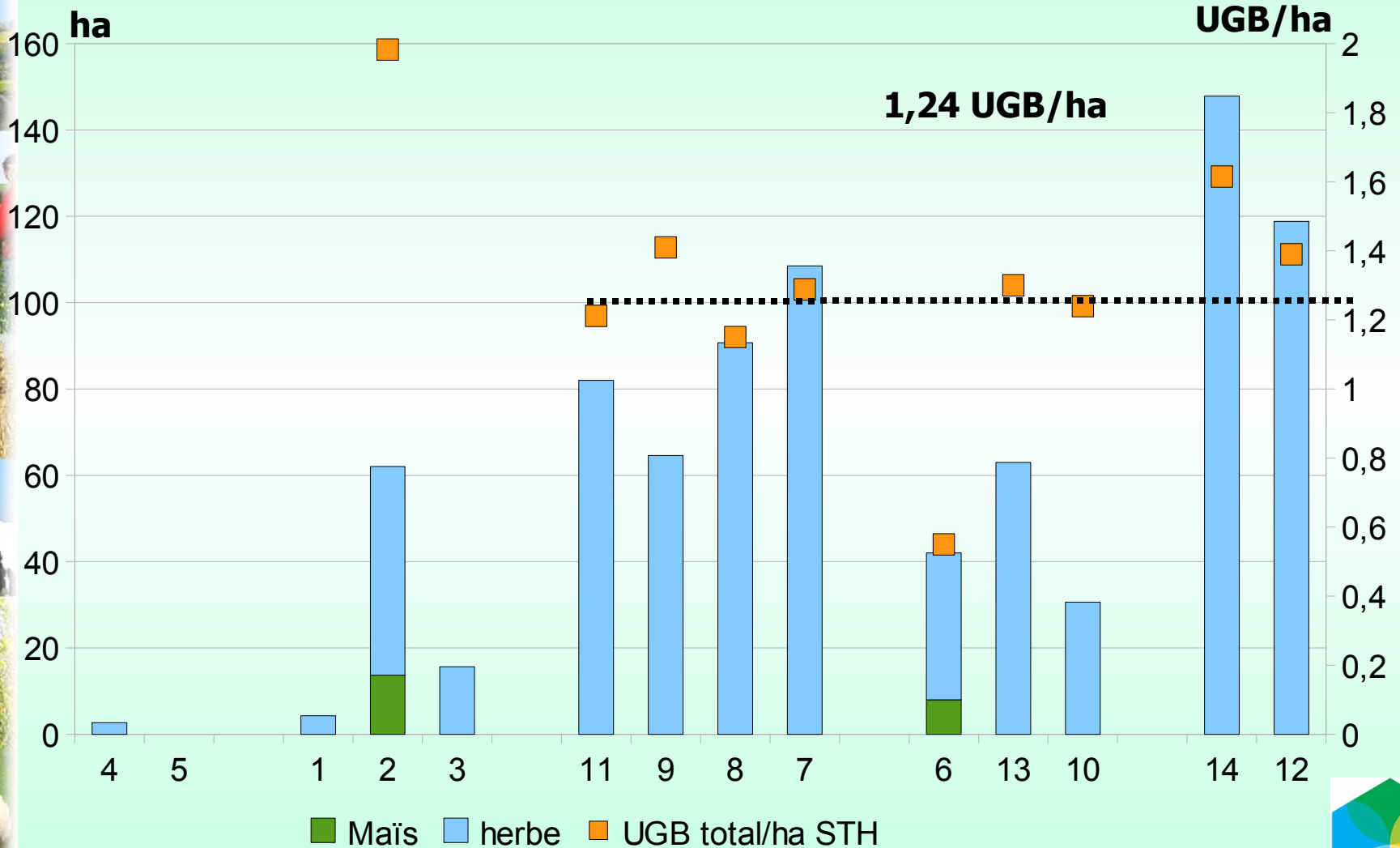
- **GTE: 1er Juillet 2006 au 30 Juin 2007**
- **charges et produits récolte 2007**
- **résultats comptables 2006-2007**

Exploitation _ **production d'agneaux d'herbe** :

- **GTE : 1er Janvier 2007 au 31 décembre 2007**
- **pâturage 2007**
- **résultats comptables 2007-2008**



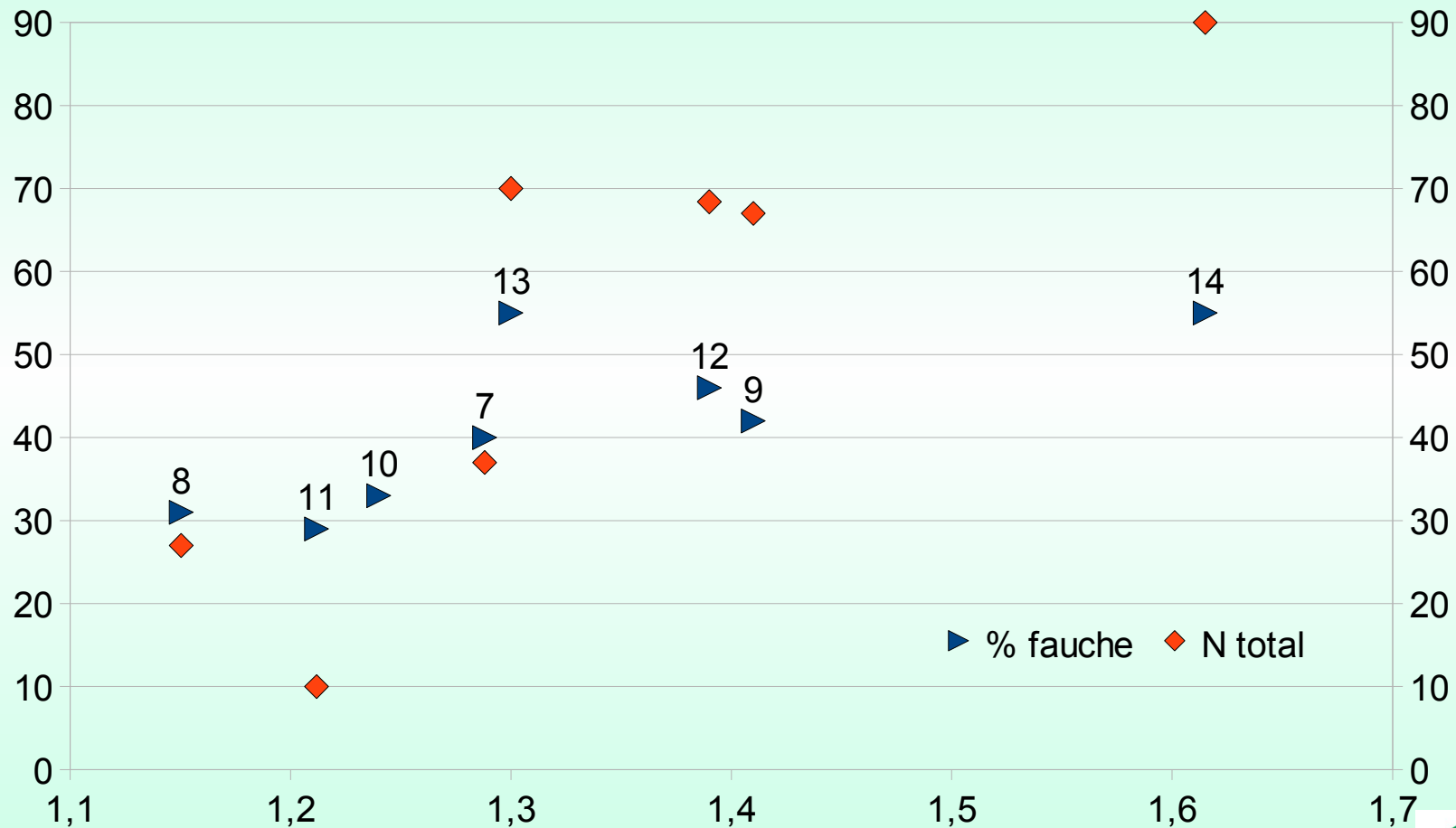
Cohérence du système fourrager



Cohérence du système fourrager

% fauche au printemps

fertilisation



Chargement sur herbe UGB / ha

▶ % fauche ◆ N total



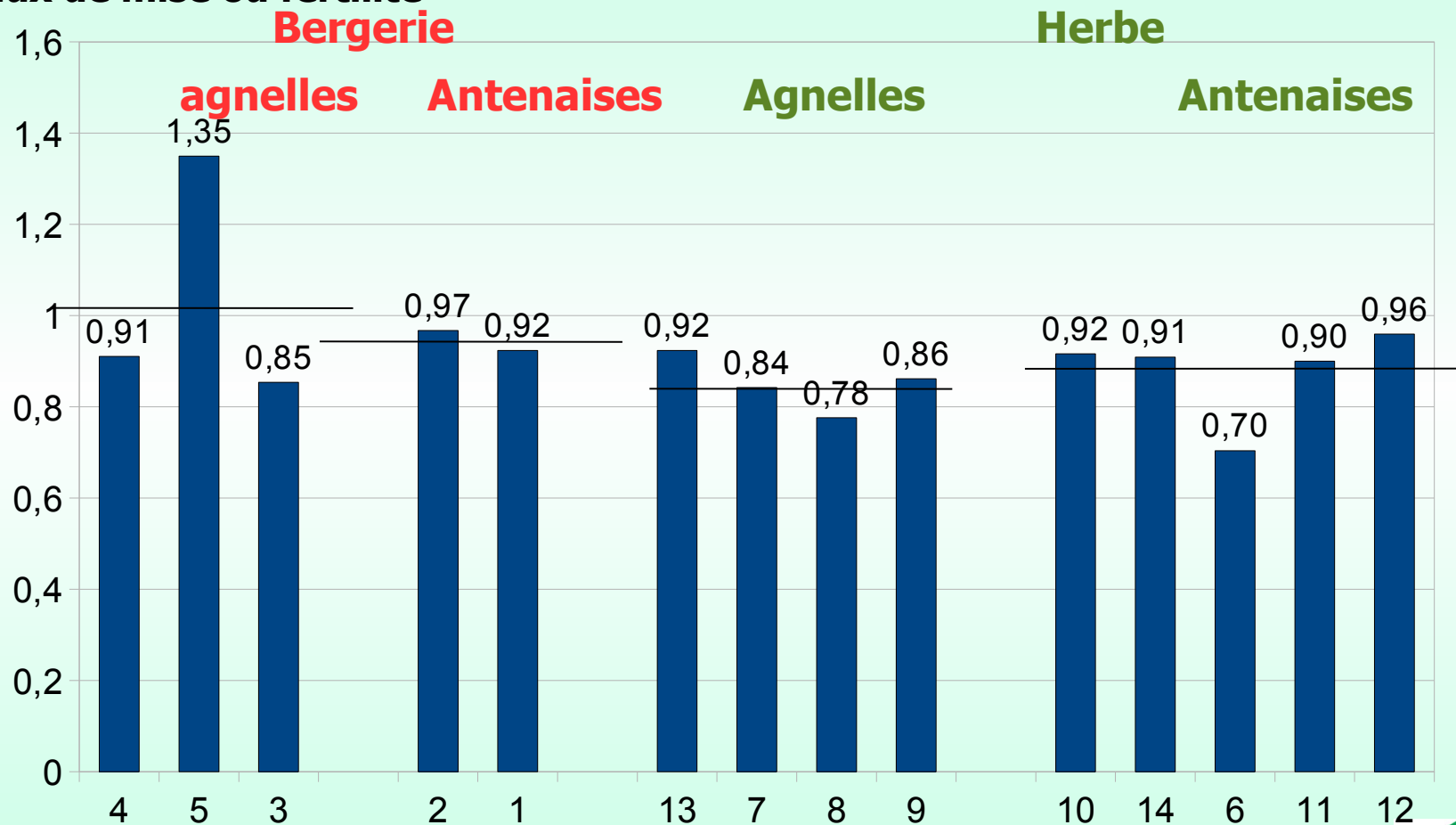
CHAMBRE
D'AGRICULTURE
ARDENNES



Reproduction

Fertilité ou taux de mise bas

Taux de mise ou fertilité



Prolificité agneaux nés/Mise bas

prolificité

Bergerie

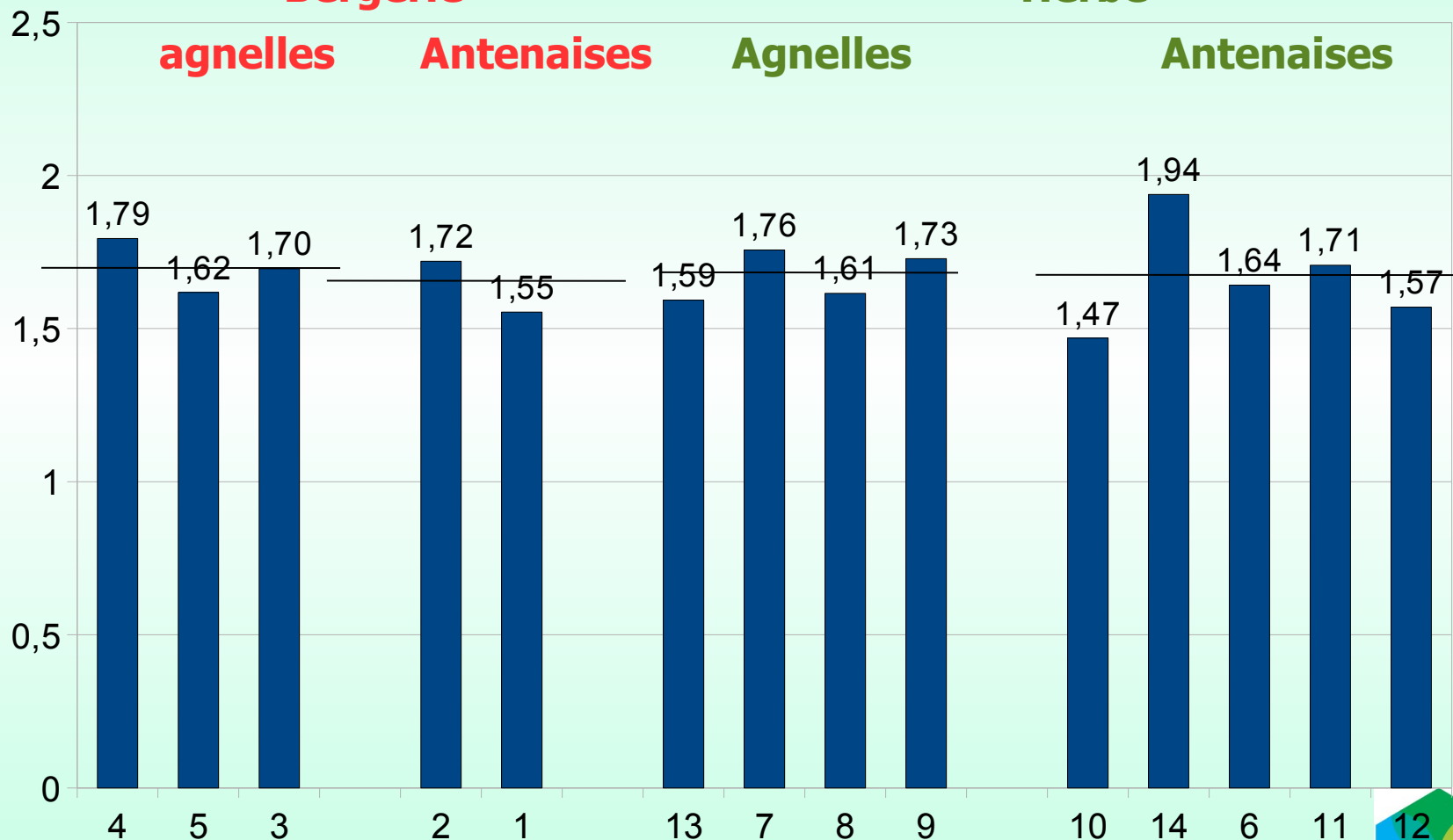
Herbe

agnelles

Antenaises

Agnelles

Antenaises



Mortalité des agneaux

mortalité

Bergerie

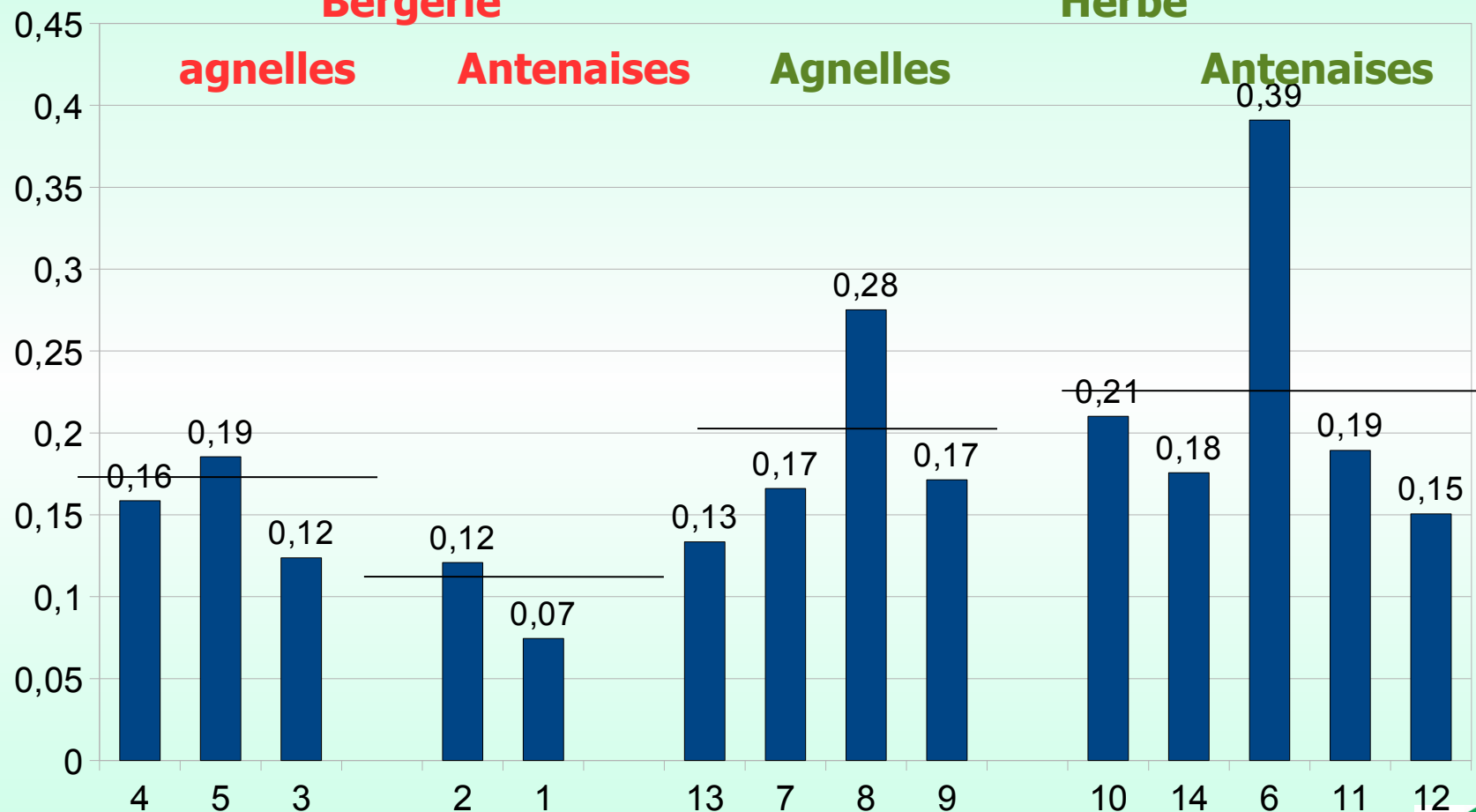
Herbe

agnelles

Antenaises

Agnelles

Antenaises





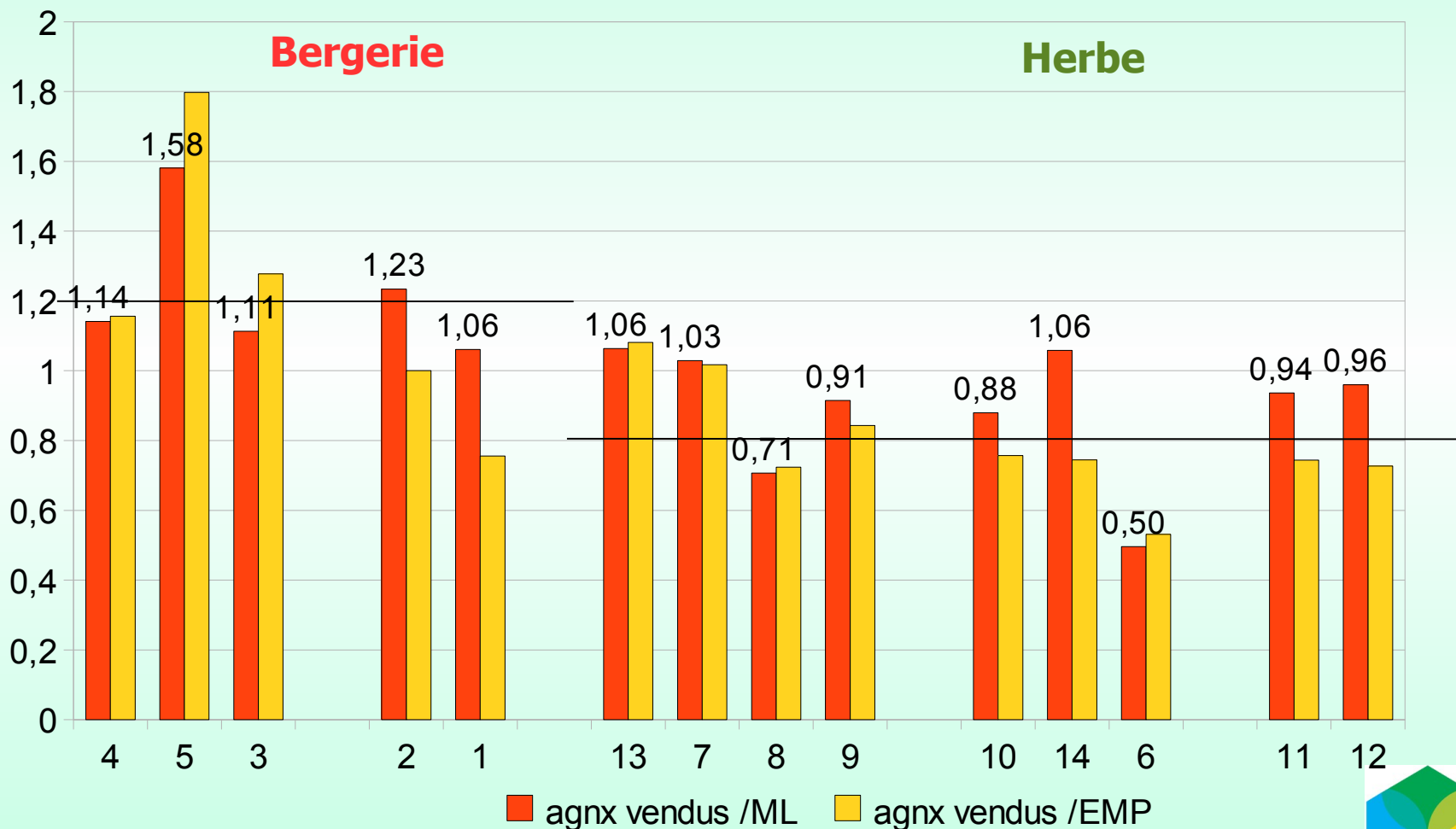
CHAMBRE
D'AGRICULTURE
ARDENNES



Critères technico-économiques

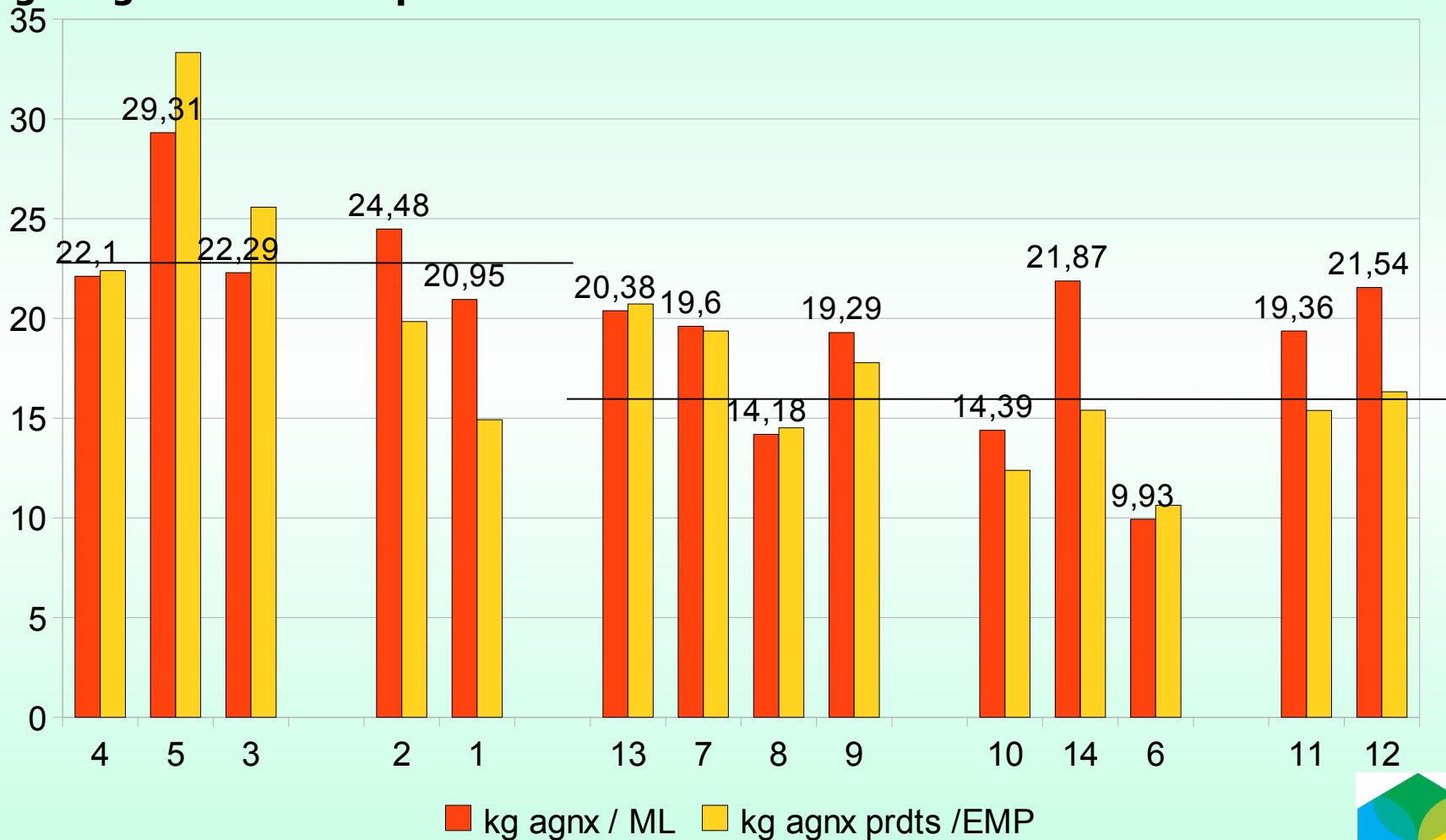
Production d'agneaux

Agneaux vendus par brebis



Production de kg d'agneaux

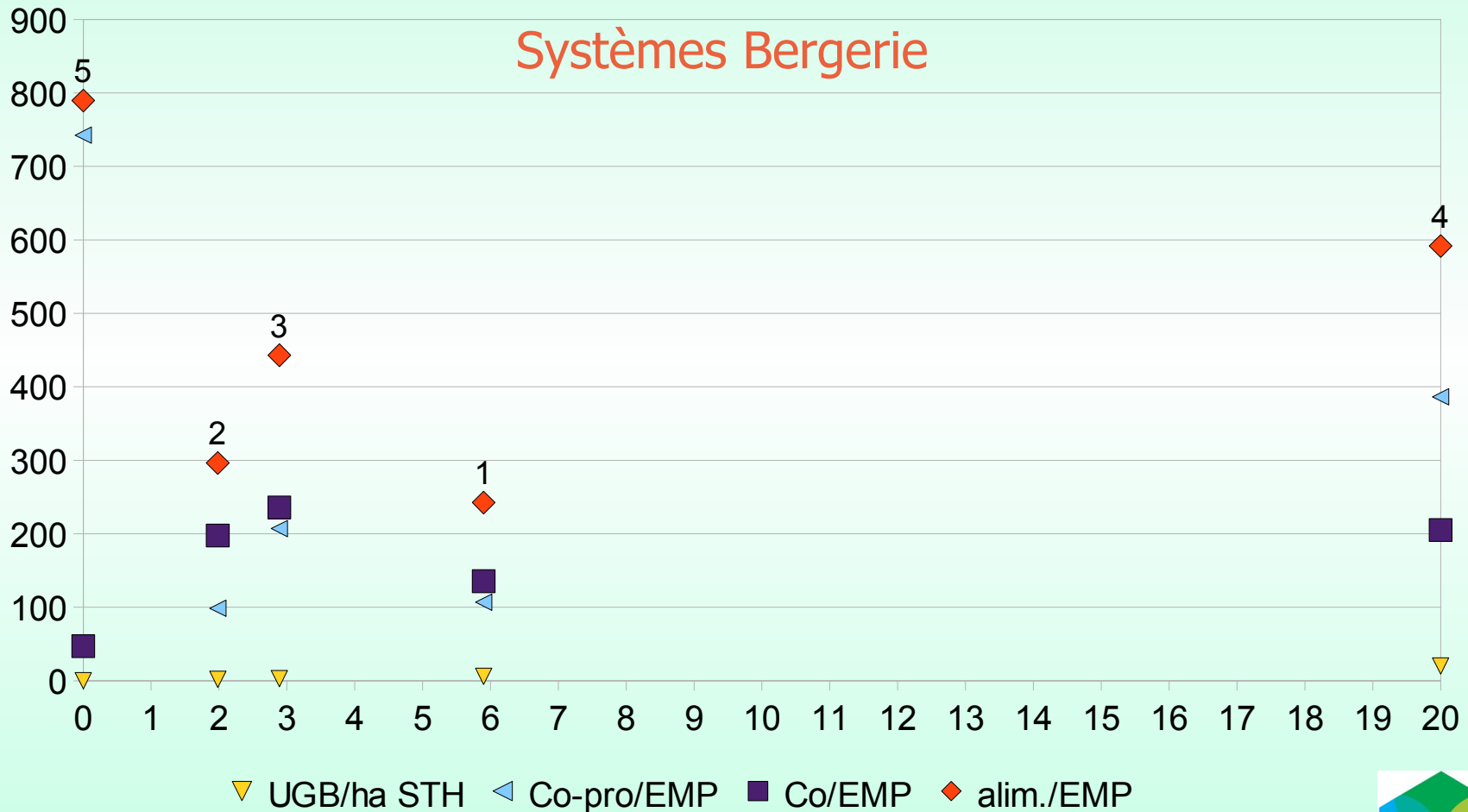
Kg d'agneaux vendus par brebis



Consommations d'aliments co-produits et concentrés

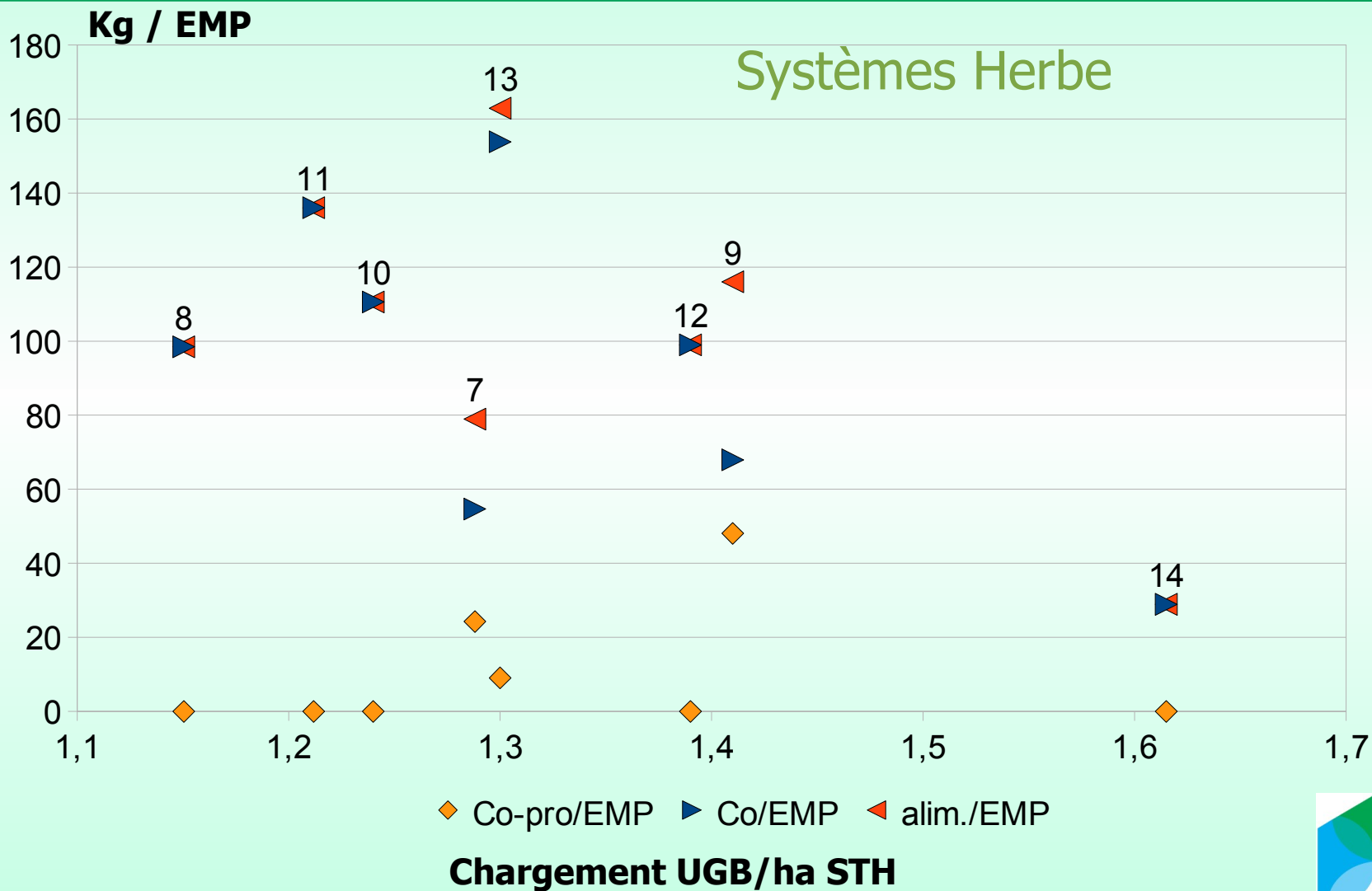
Kg / EMP

Systemes Bergerie





Consommations d'aliments co-produits et concentrés



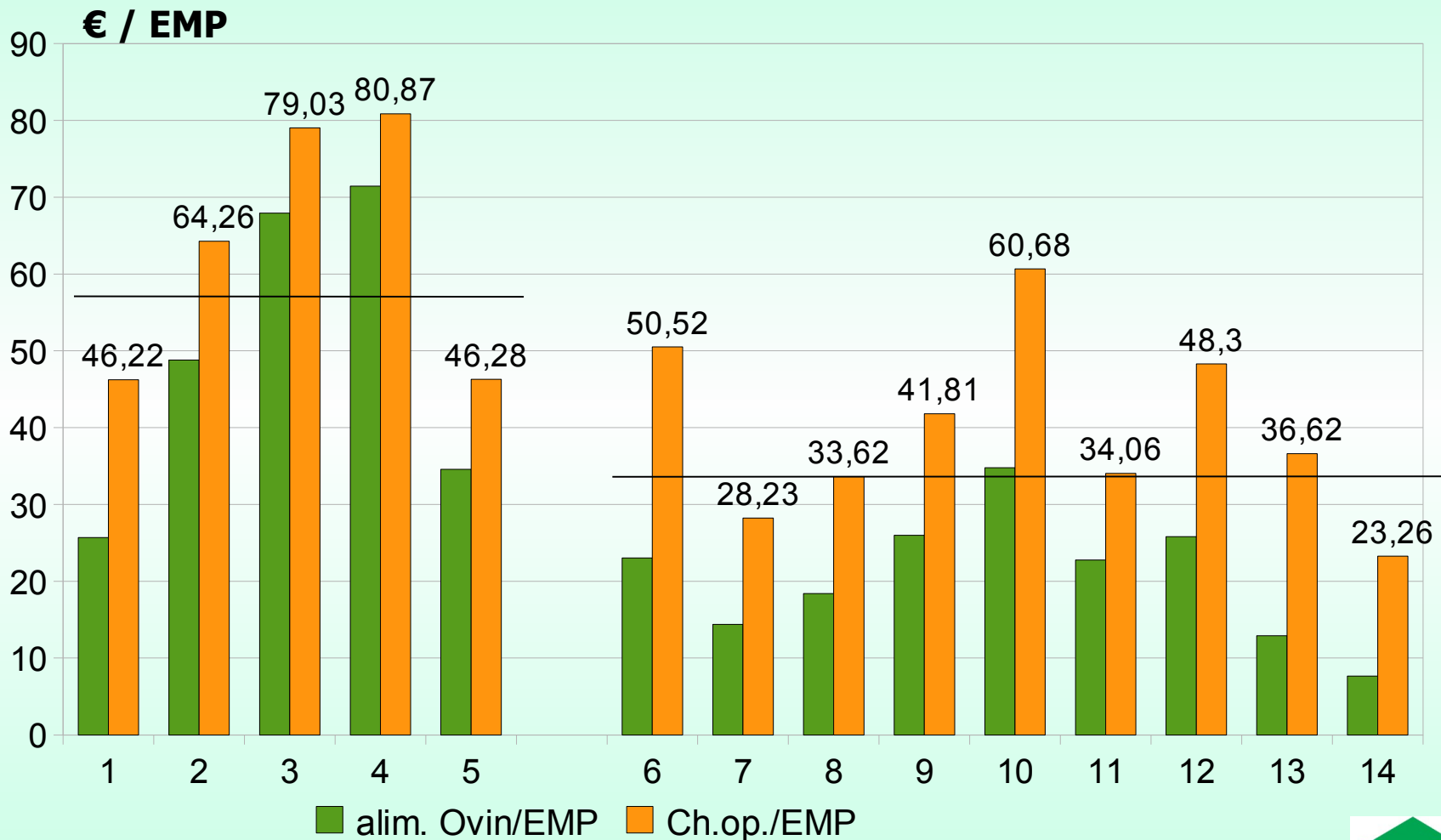


CHAMBRE
D'AGRICULTURE
ARDENNES

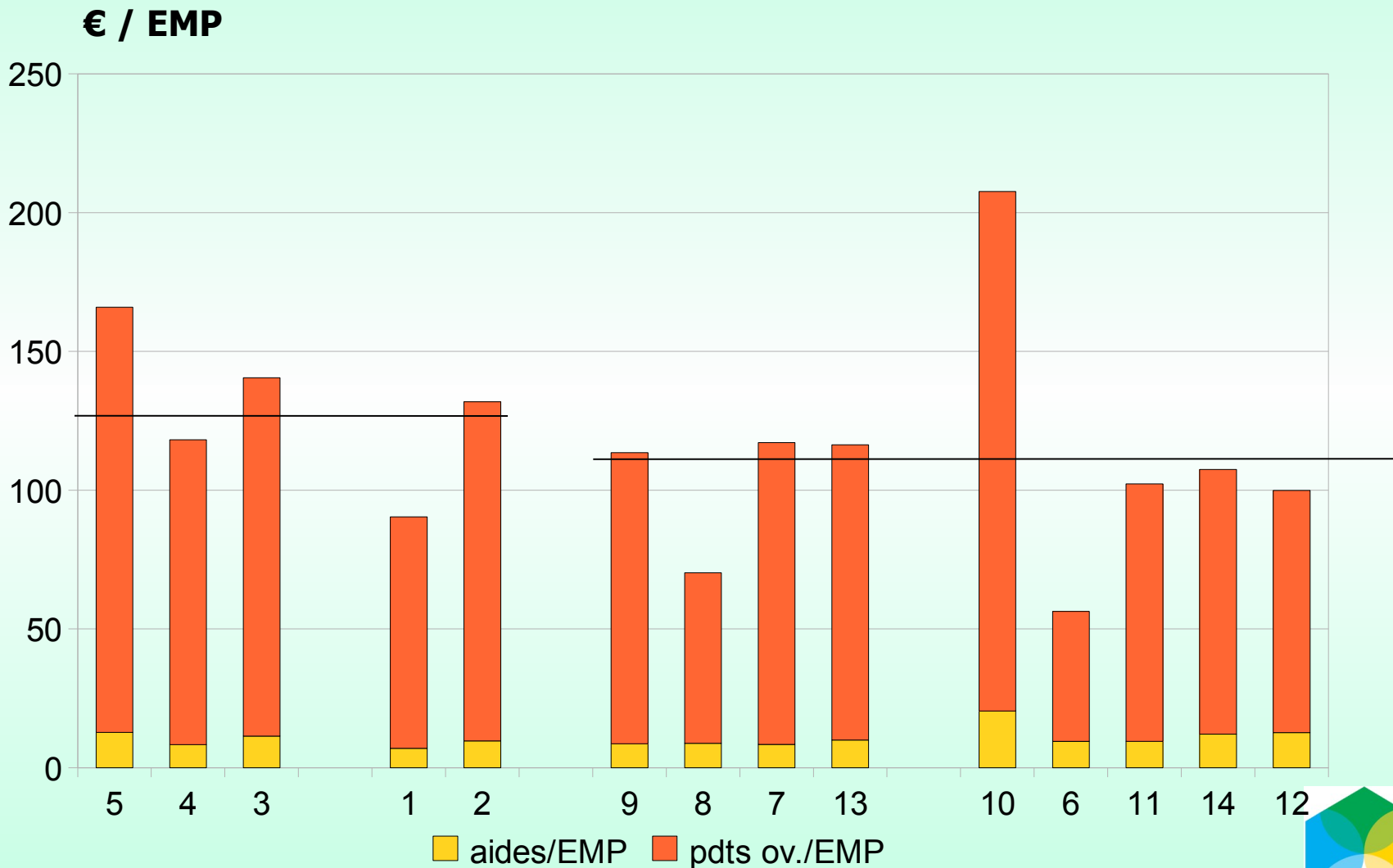


Les critères économiques

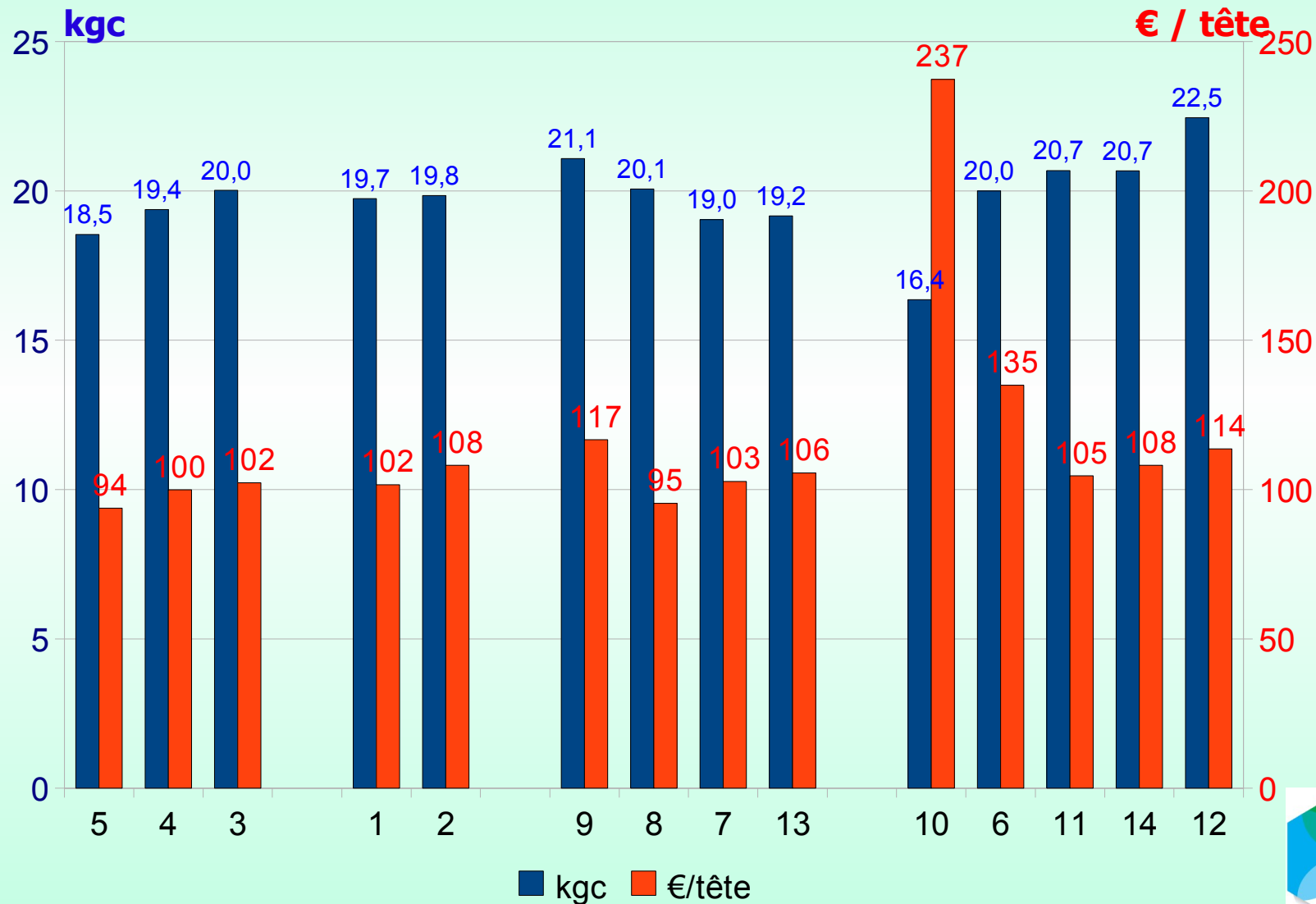
Les charges opérationnelles



Les produits ovins

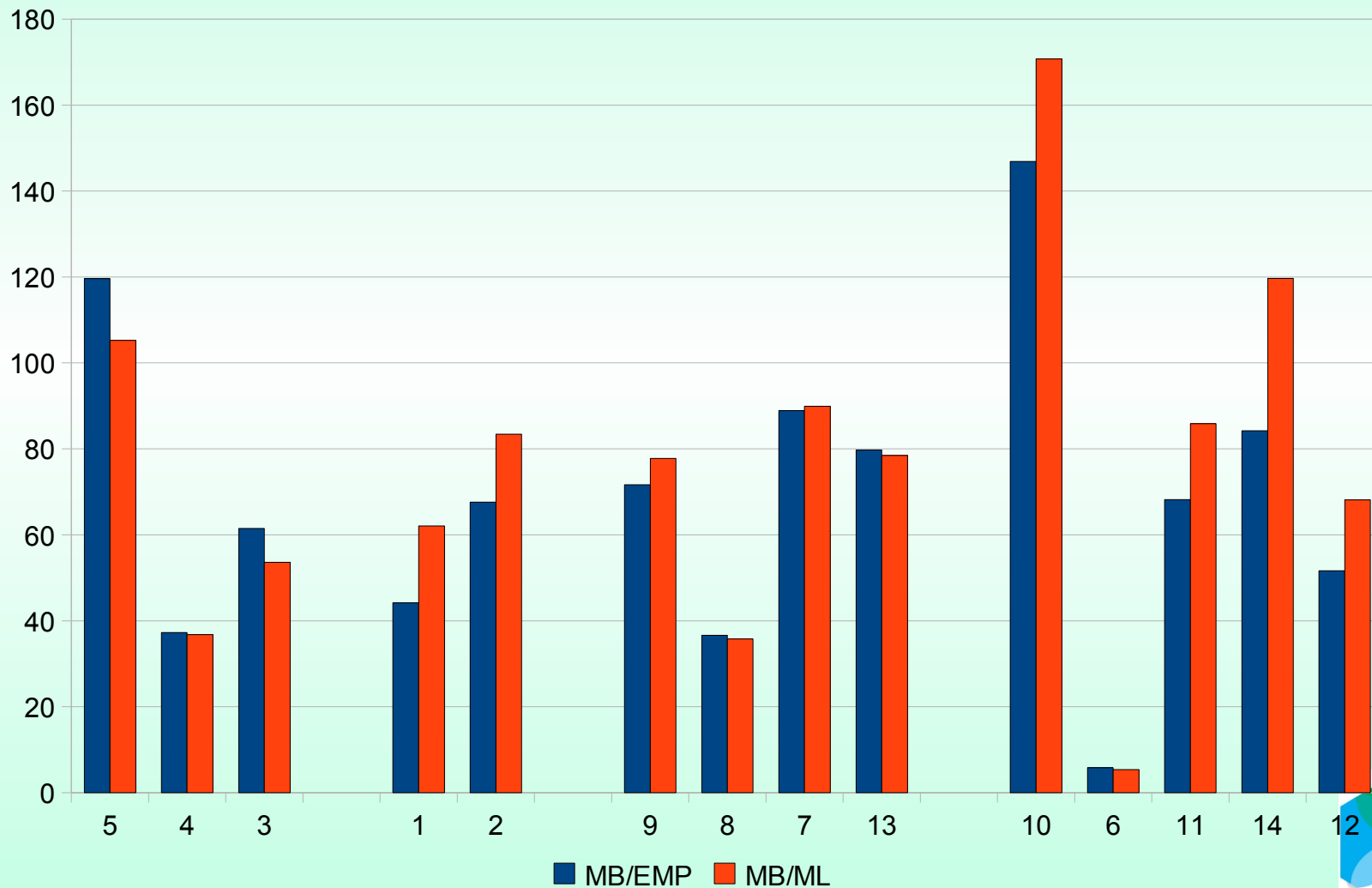


La valorisation des agneaux

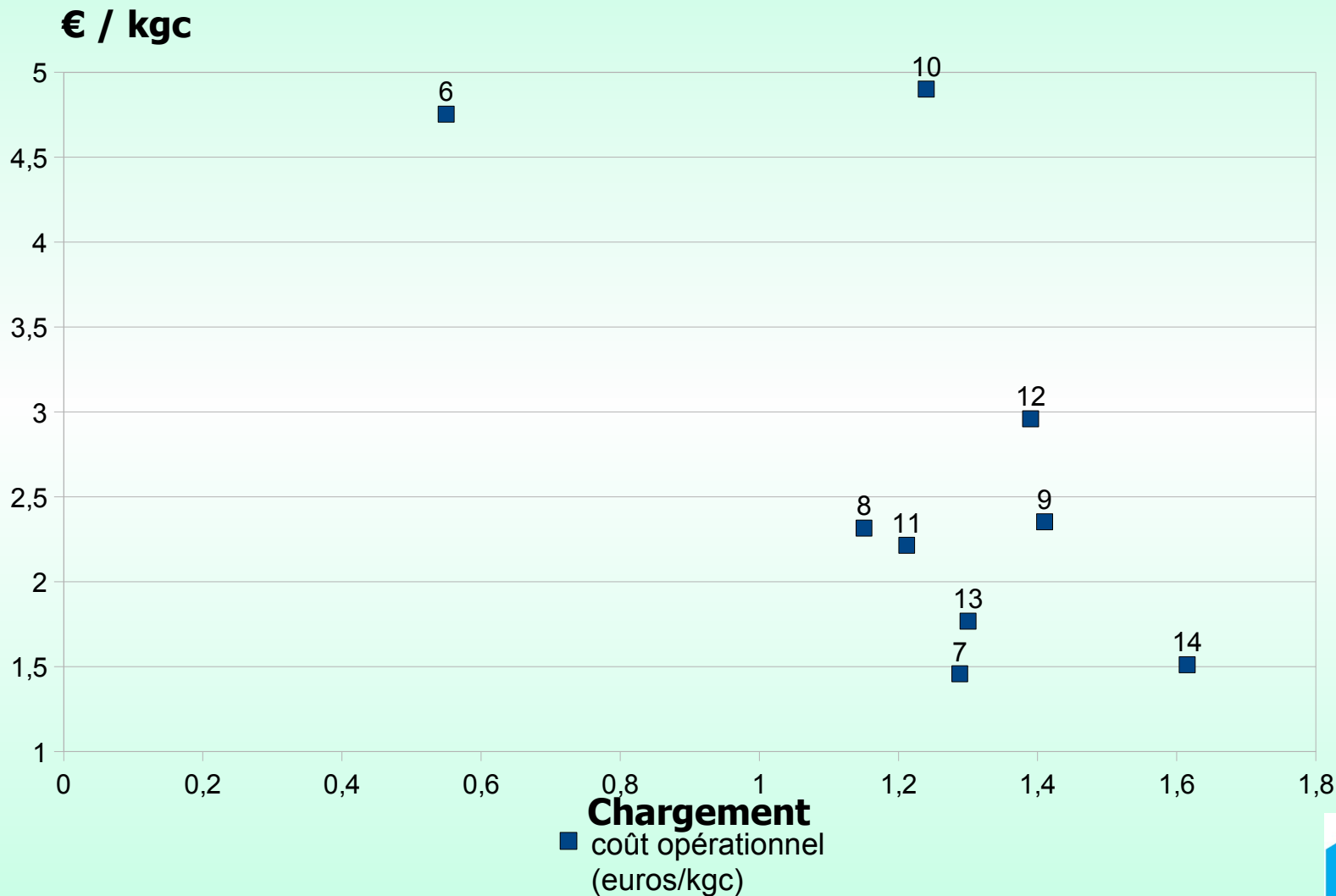


La marge brute

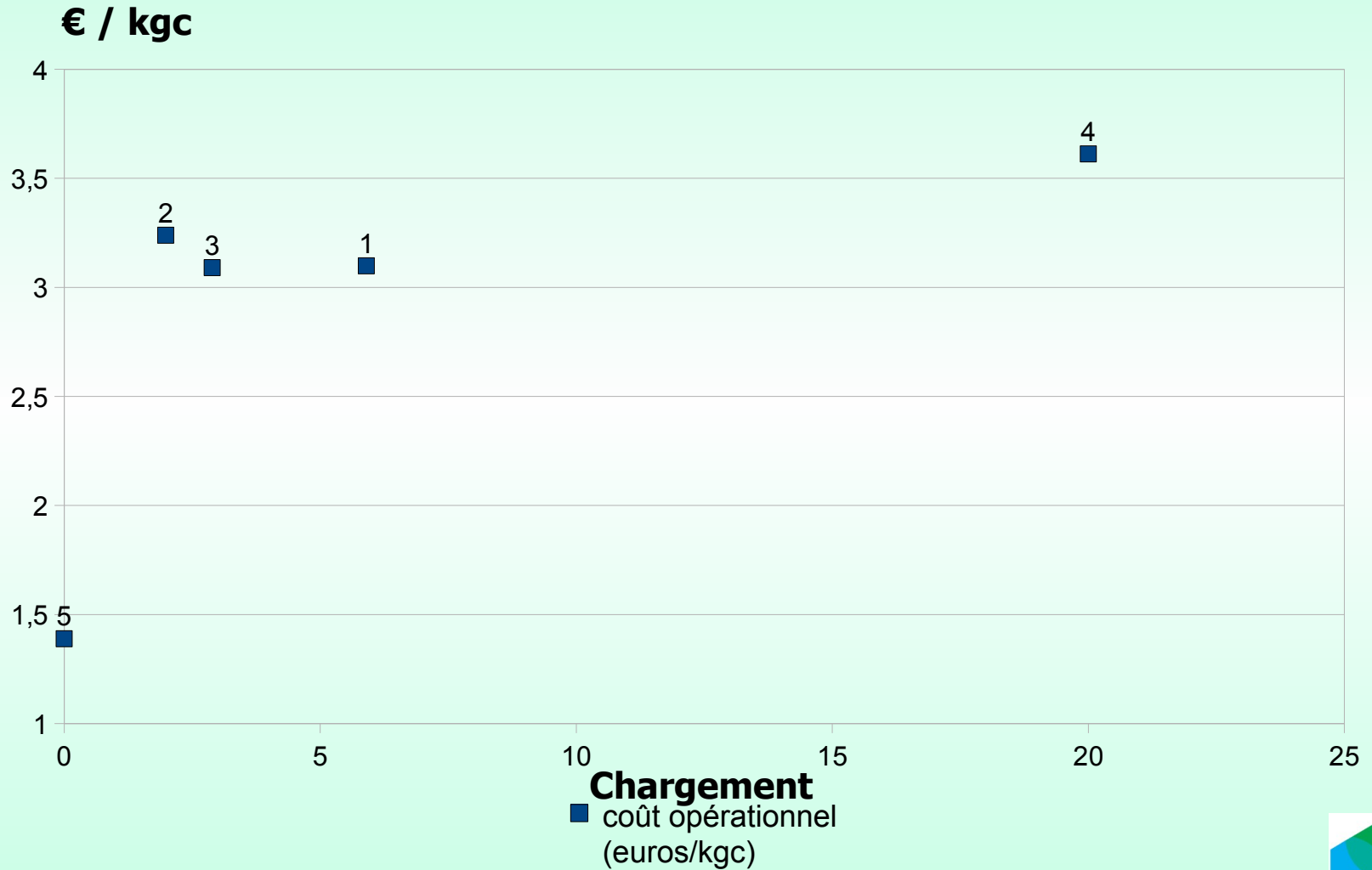
€/ EMP ou ML



Coût opérationnel système herbe

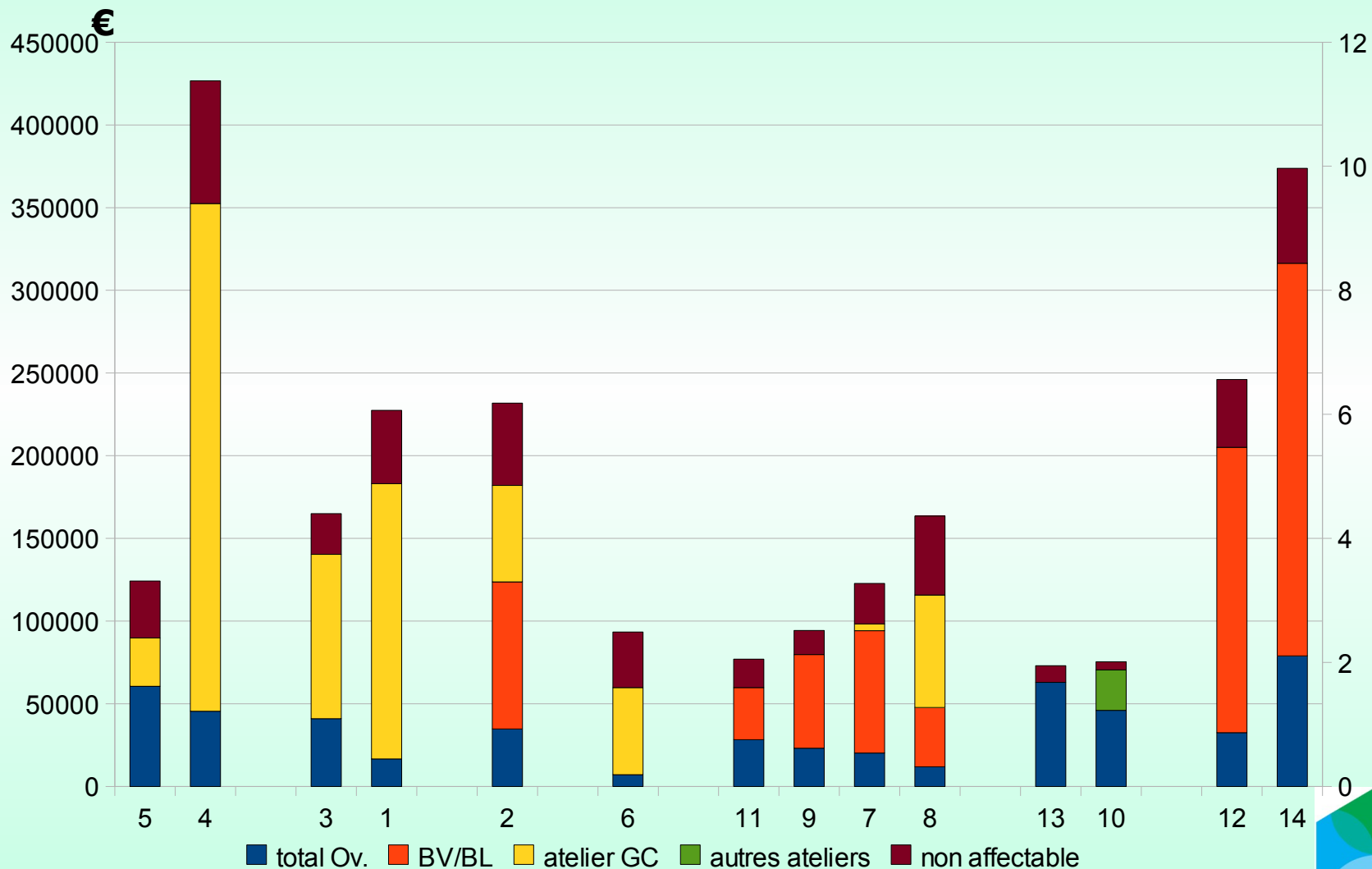


Coût opérationnel système bergerie

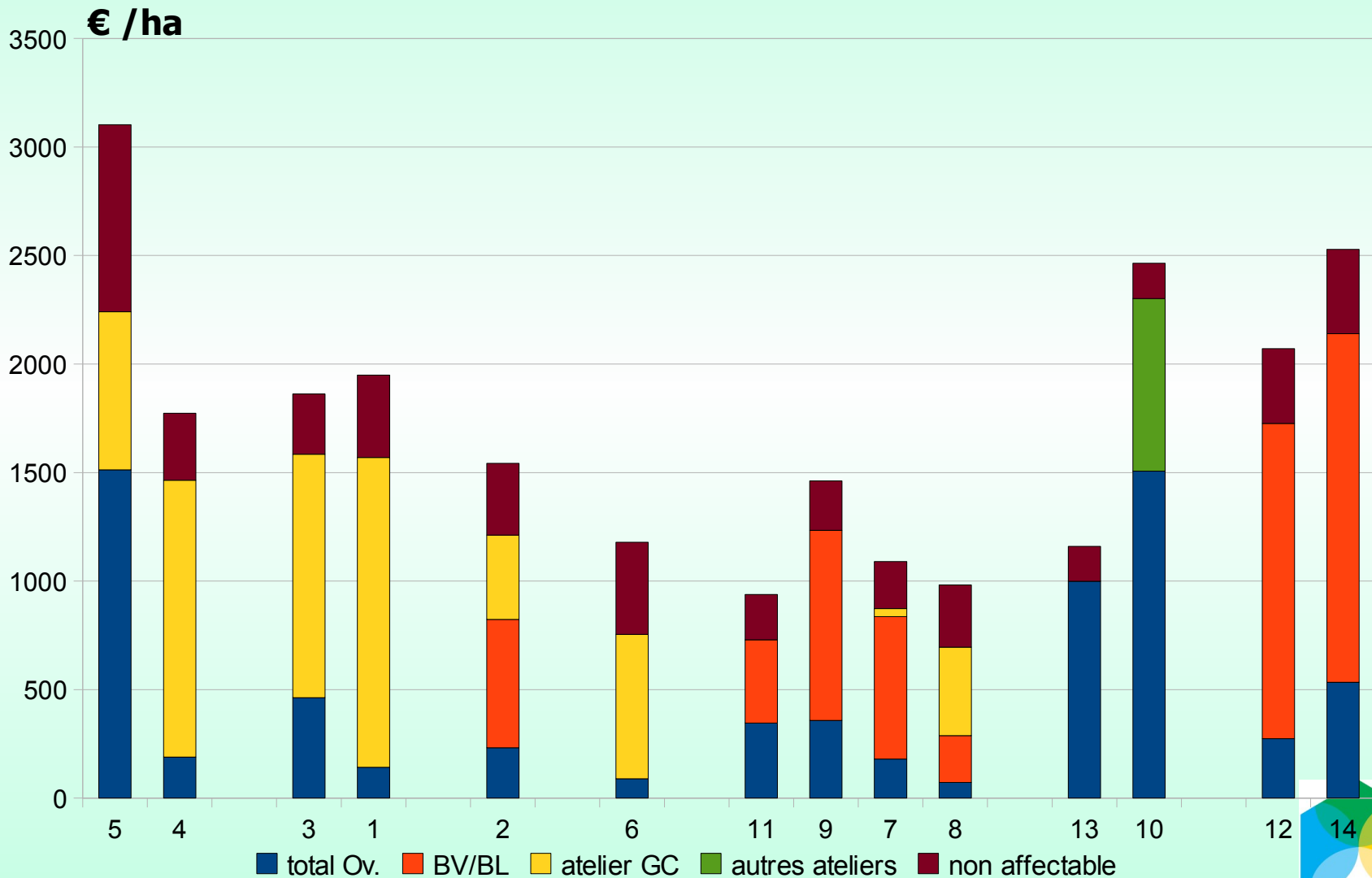




Les produits

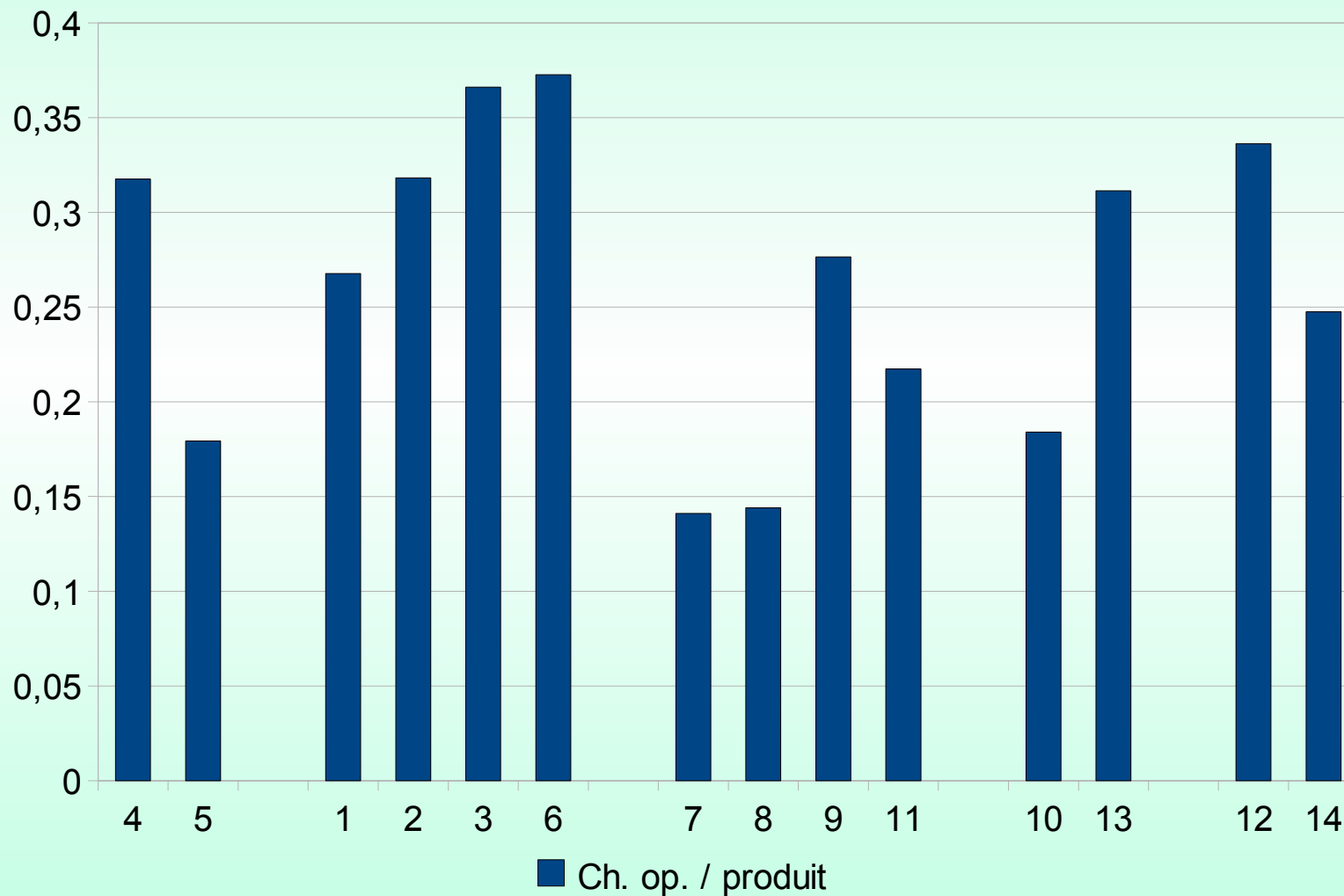


Les produits par hectares de SAU

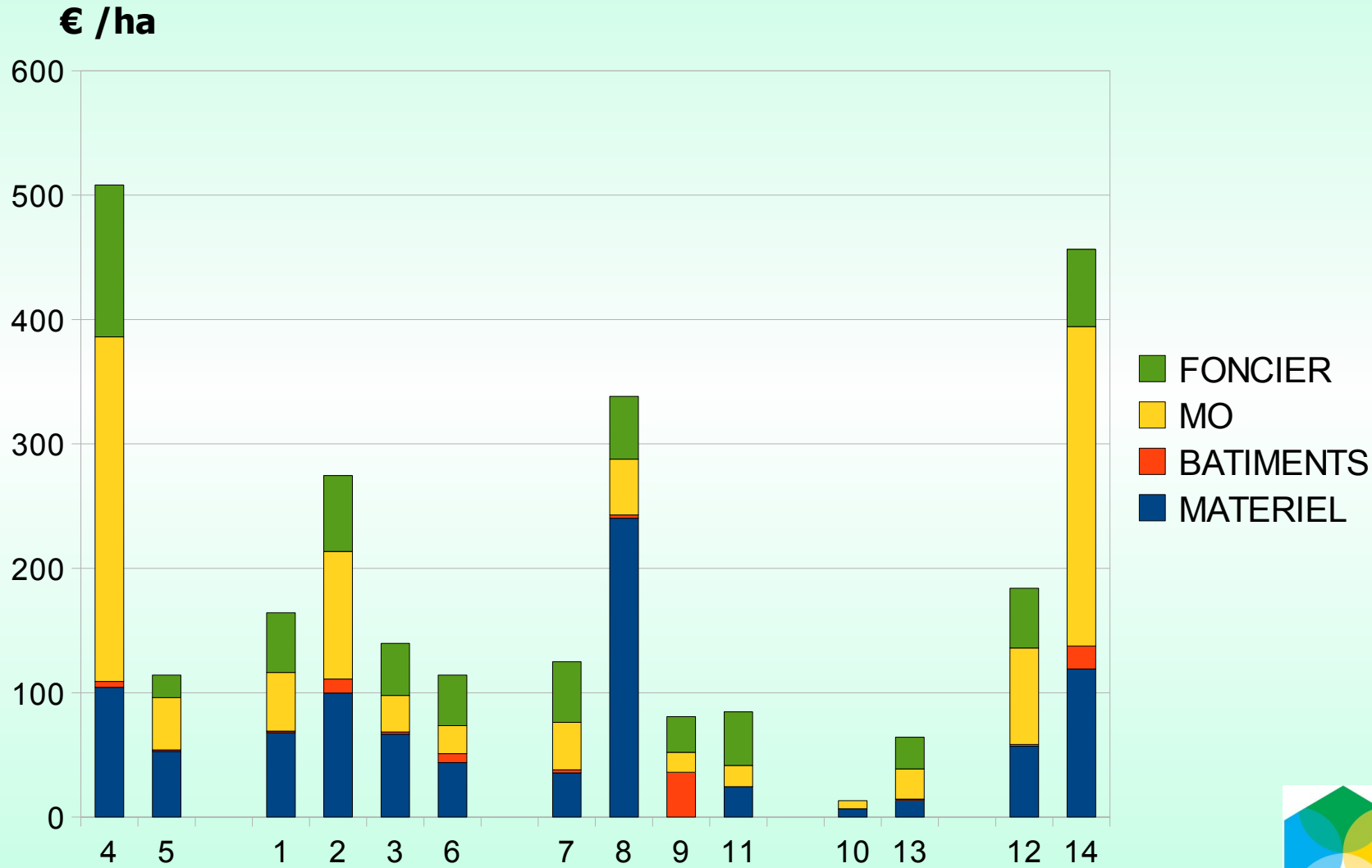




Charges op. /produit

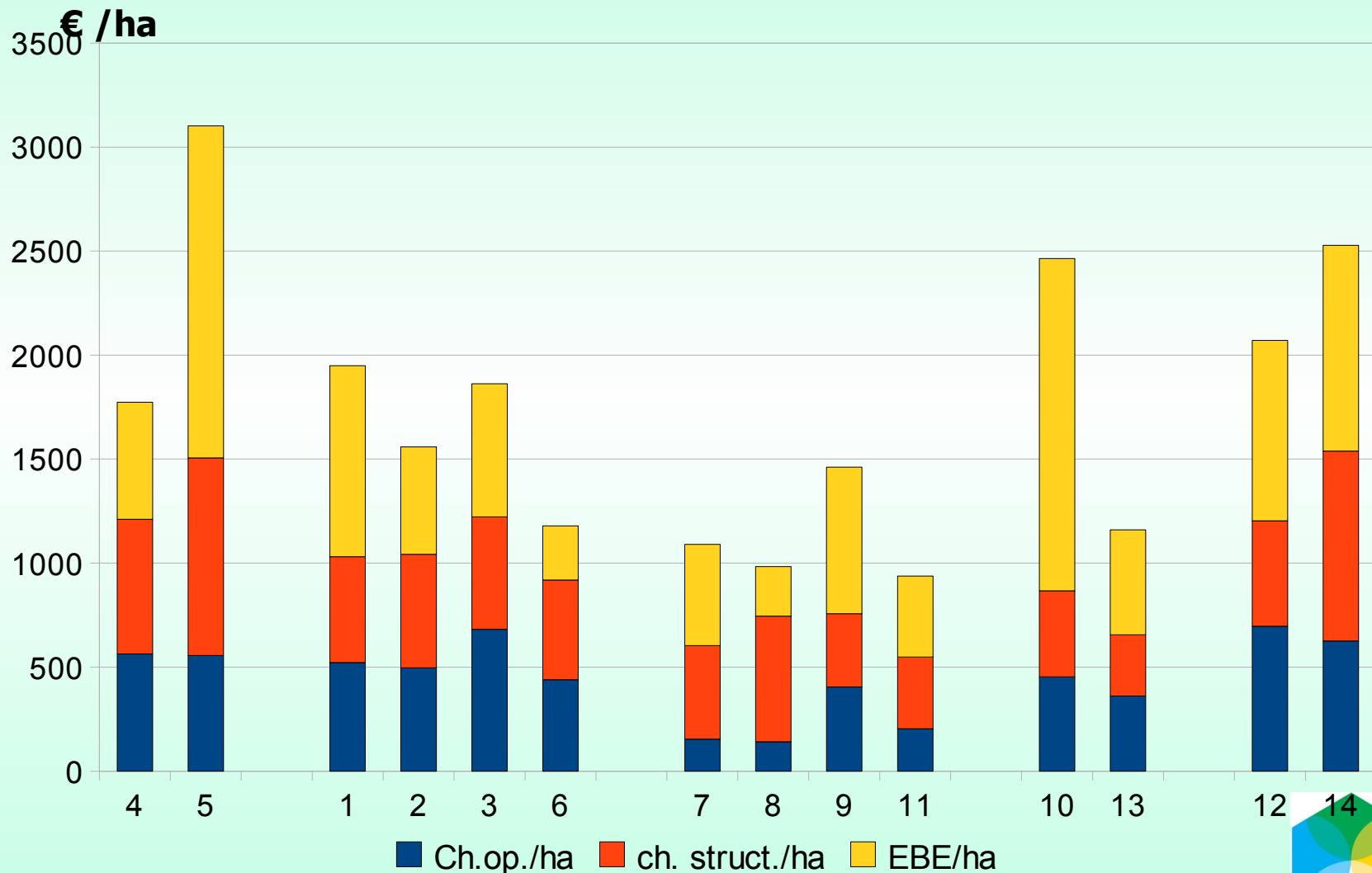


Principales charges de structures



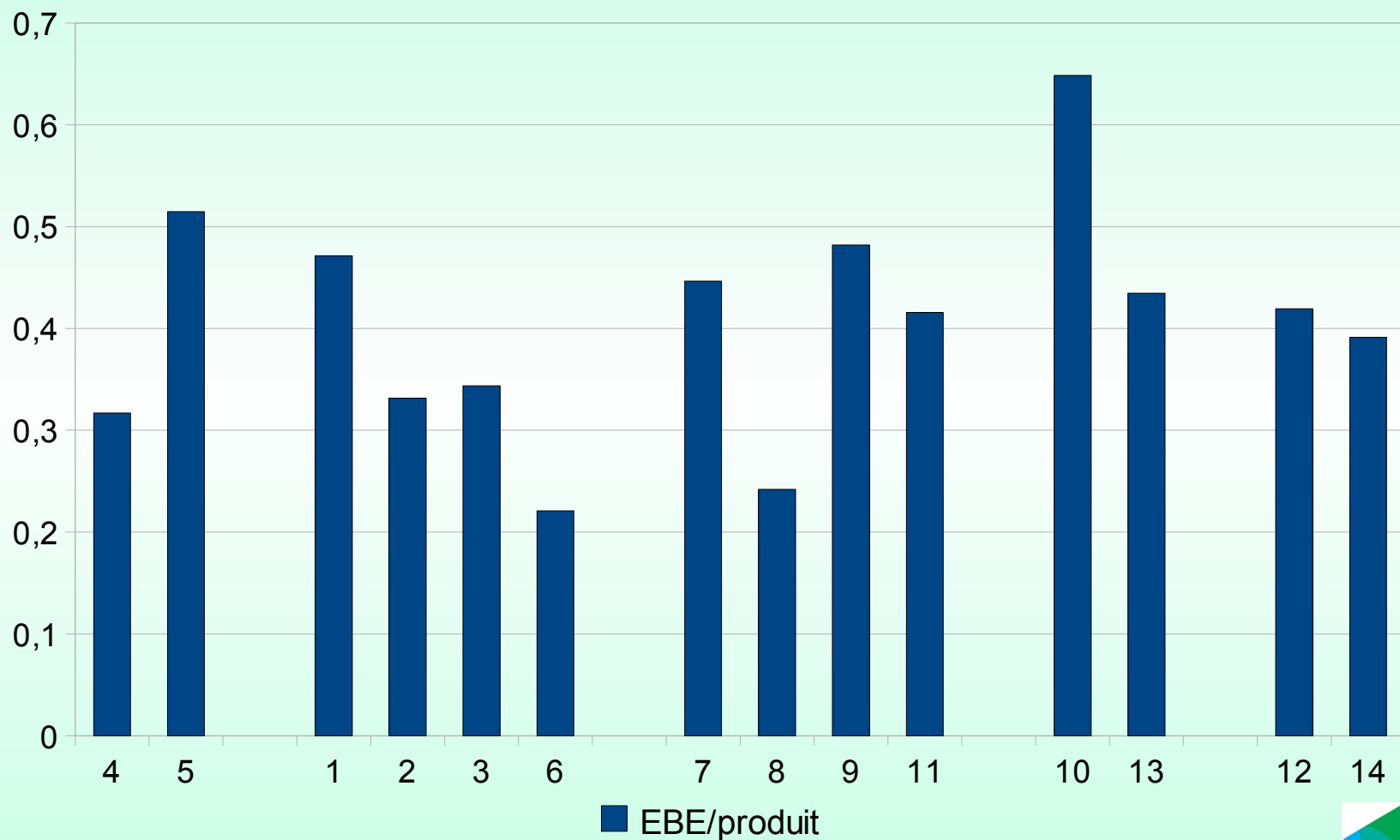


Utilisation du produit par ha





Efficacité de l'exploitation (EBE/pdt)



Conclusion

La conjoncture 2007-2008 favorable aux grandes cultures a favorisé les systèmes polycultures.

Les systèmes ovins ont particulièrement souffert de la flambée des coûts alimentaires.

Les performances techniques en élevages ont été détériorés par les conséquences de la FCO.

